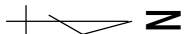


平面図

S:free



舗装切断 300m

舗装打替え

展開図より 1811.3m²

運搬・処分

1811.3m² × 0.05 = 90.6m³

90.6m³ × 2.3 = 208.4t

区画線工

ゼブラ 1.5m × 11本 =16.5m

停止線 3m × 1本 =3m

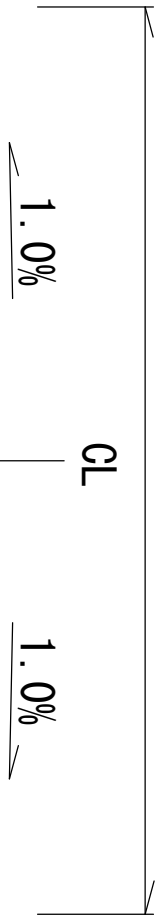
十字交差点 30cm 1箇所×7m =7m

丁字交差点 30cm 4箇所×6m =24m

外側線 260m × 2 =520m

標準断面図 S:free

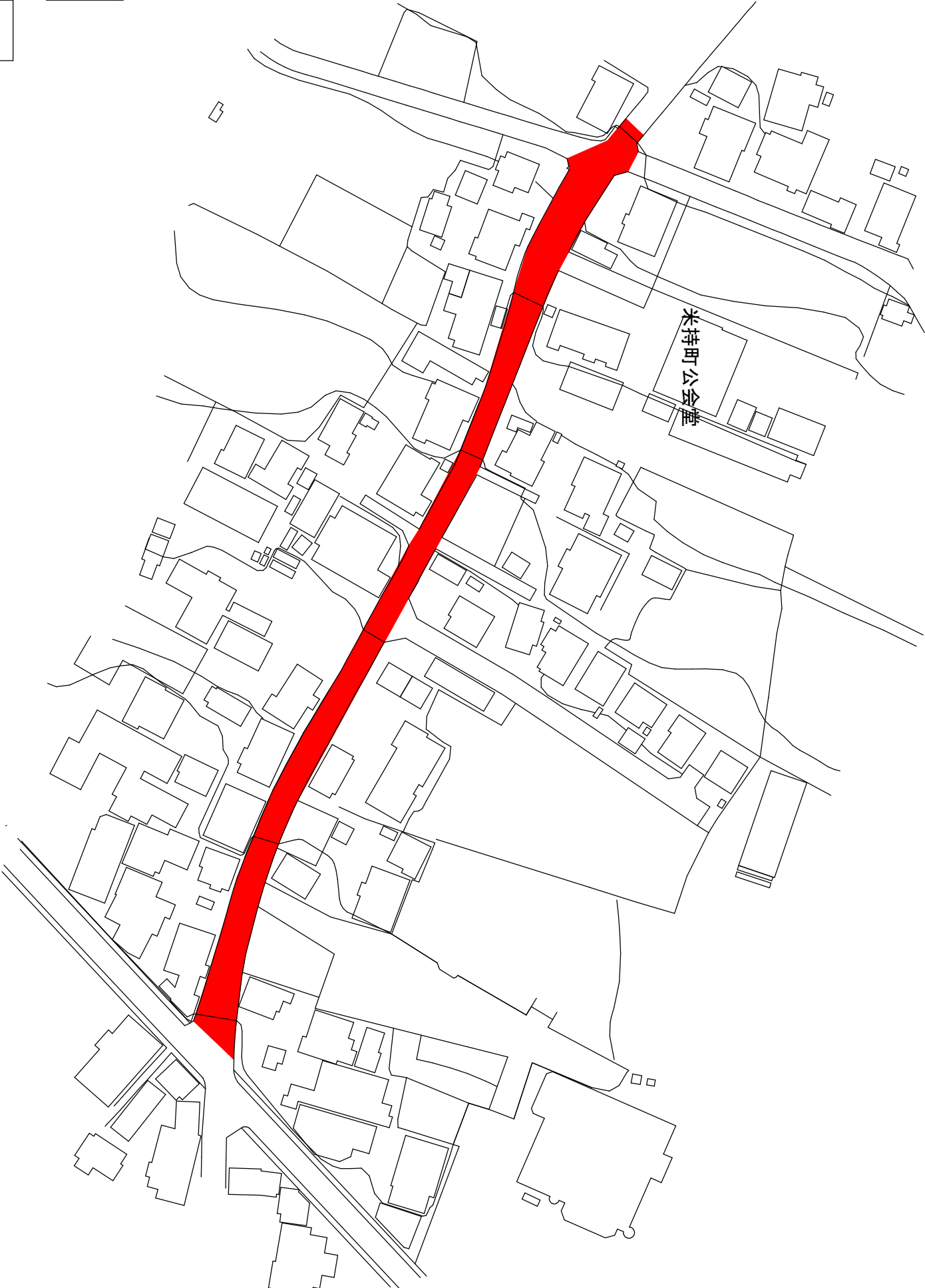
W≒6.0



表層 再生密粒20F t=5cm

水路

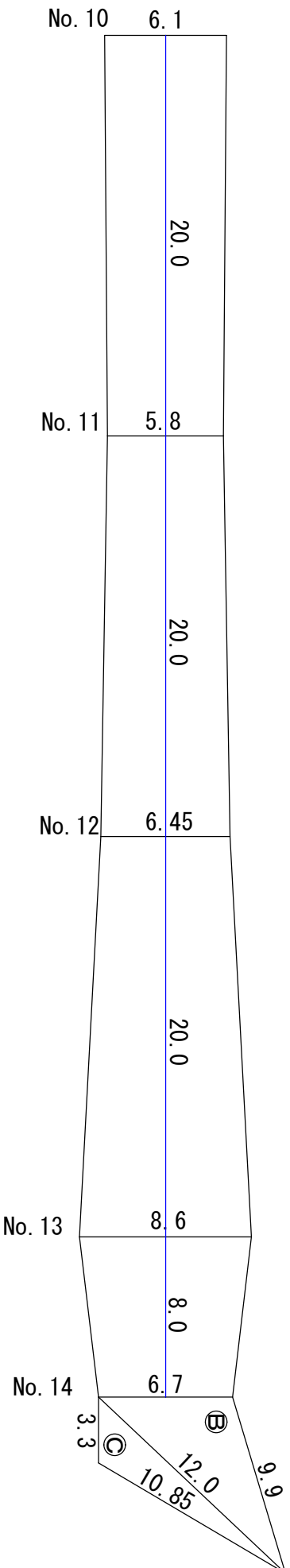
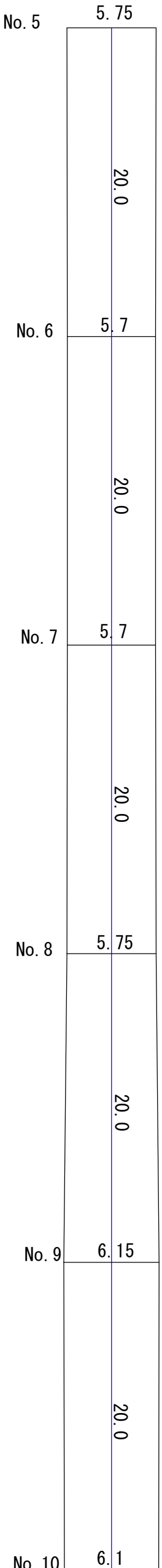
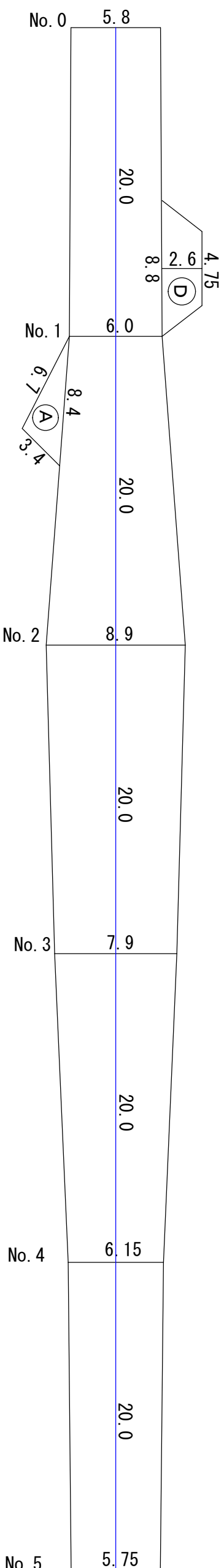
※横断勾配は現況合わせを優先する
※カーブ部は片勾配も検討する



2026年度 緊急自然災害防止対策事業 市道村山八町線舗装修繕工事					
平面図/標準断面図			縮尺 図示		
村山八町線 米持町					
部長	鈴木	課長	佐藤	係長	小林
監理	黒田	設計	萩庭	監図	山本
図面番号 2 葉中之 1					
須坂市 道路河川課					

開 闢

S:1:300



面積計算表

測 点	点間距離	幅 員	平均幅員	面 積
No. 0		5.8		
No. 1	20.0	6.0	5.9	118.0
No. 2	20.0	8.9	7.45	149.0
No. 3	20.0	7.9	8.4	168.0
No. 4	20.0	6.15	7.03	140.5
No. 5	20.0	5.75	5.95	119.0
No. 6	20.0	5.7	5.73	114.5
No. 7	20.0	5.7	5.7	114.0
No. 8	20.0	5.75	5.73	114.5
No. 9	20.0	6.15	5.95	119.0
No. 10	20.0	6.1	6.13	122.5
No. 11	20.0	5.8	5.95	119.0
No. 12	20.0	6.45	6.13	122.5
No. 13	20.0	8.6	7.53	150.5
No. 14	8.0	6.7	7.65	61.2
総延長	268m		面積計	1732.2m ²

	a	b	c	s	面積
A	8.4	6.7	3.4	9.25	10.82
B	6.7	9.9	12.0	14.3	33.16
C	10.85	3.3	12.0	13.08	17.48
D	4.75	8.8	2.6		17.62
				面積計	79.08m2

2026年度 緊急自然災害発生対応事業 市道村山八町線舗装延長工事	舗装幅員図	縮尺 図示
<div> <div>村山八町線</div> <div>米持町</div> </div>		
柳屋 照堂	鉦木 黒田	腰足 設計 佐藤 敬雄
		径電 製図 栗岡 山本
<div> <div>図面番号 2</div> <div>葉中之 2</div> </div>		
<div> <div>須坂市</div> <div>道路河川課</div> </div>		