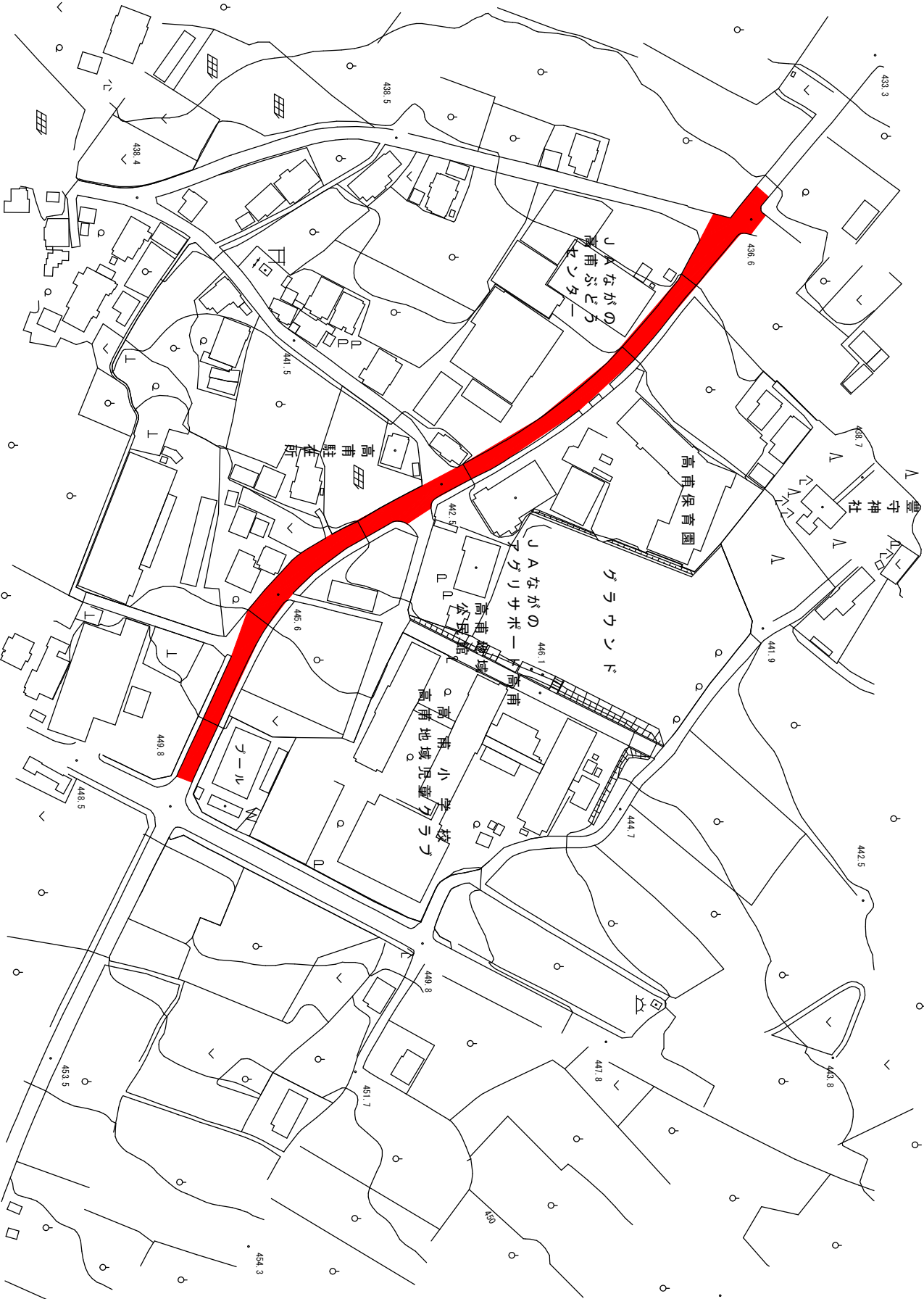
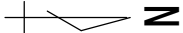


平面図 S:free



路面切削

展開図より 2320.8m²

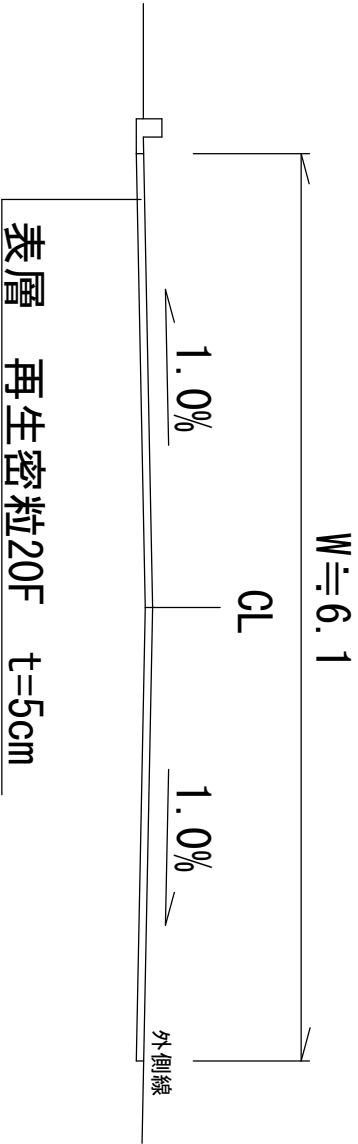
運搬・処分

2320.8m² × 0.05 = 116.0m³
116.0m³ × 2.3 = 266.9t

区画線工

停止線 5本×3m =15m
横断歩道 6本×4m =24m
ダイヤ 4箇所×16.5m =66m
外側線 340m × 2 =680m
センターライン 実線30m × 3 =90m
センターライン 破線 125m
薄層カラー舗装 3m×5m×2箇所 =30m²

標準断面図 S:free

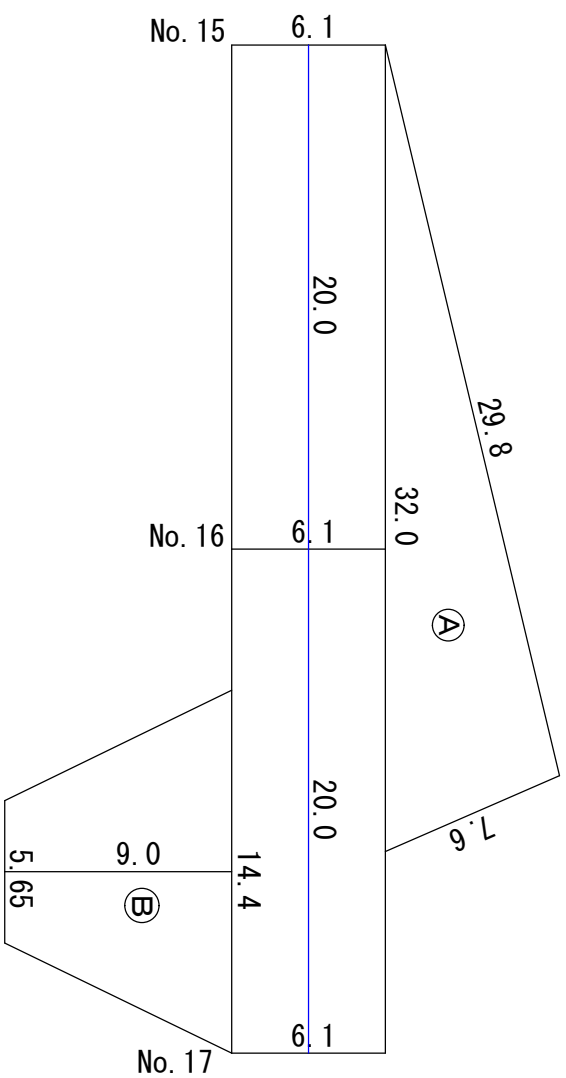
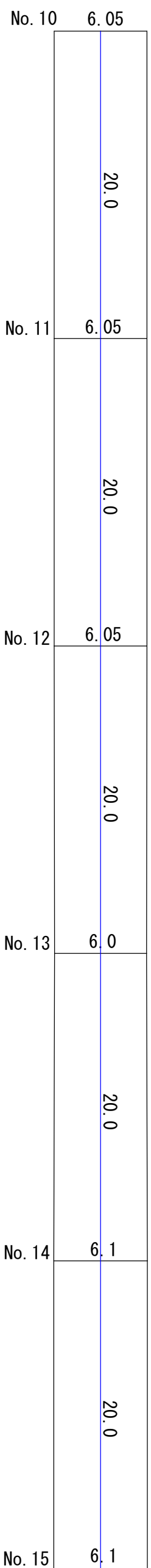
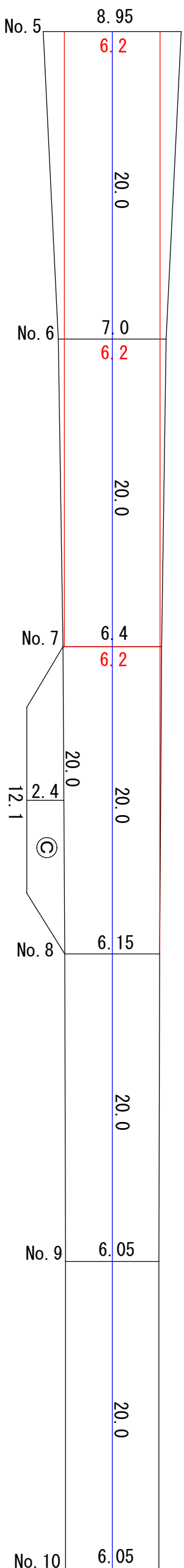
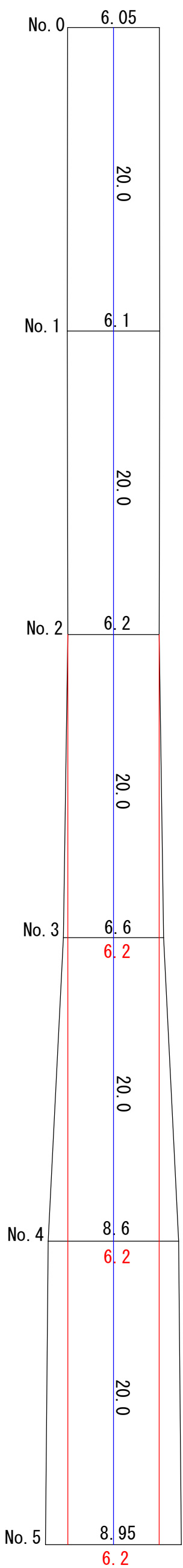


※横断勾配は現況合わせを優先する

2026年度 緊急自然災害防止対策事業 市道米持重中学校緑道整備工事			
平面図/標準断面図	縮尺 図示		
米持重中学校線 上八町・野辺町			
部長	鈴木 鶴木	課長	佐藤 隆星
照査	黒田 設計	技師	製図 山本 小林
図面番号 2 葉中之 1			
須坂市 道路河川課			

開圖

S:1:300



測 点	点間距離	幅 員	平均幅員	面 積
No. 0		6.05		
No. 1	20.0	6.10	6.08	121.5
No. 2	20.0	6.20	6.15	123.0
No. 3	20.0	6.20	6.20	124.0
No. 4	20.0	6.20	6.20	124.0
No. 5	20.0	6.20	6.20	124.0
No. 6	20.0	6.20	6.20	124.0
No. 7	20.0	6.20	6.20	124.0
No. 8	20.0	6.15	6.18	123.6
No. 9	20.0	6.05	6.10	122.0
No. 10	20.0	6.05	6.05	121.0
No. 11	20.0	6.05	6.05	121.0
No. 12	20.0	6.05	6.05	121.0
No. 13	20.0	6.0	6.03	120.5
No. 14	20.0	6.1	6.05	121.0
No. 15	20.0	6.1	6.10	122.0
No. 16	20.0	6.1	6.10	122.0
No. 17	20.0	6.1	6.10	122.0
総延長	340m		面積計	2080.6m ²

	a	b	c	s	面積
A	29.8	32.0	7.6	34.7	111.53
B	5.65	14.4	9.0		90.23
C	12.1	20.0	2.4		38.52
				面積計	240.2m2

2026年度 緊急自然災害防止対策事業 市道米谷中中学校緑地舗装補修工事	
舗装費(円)	縮尺 図示
<p>米持栗中学校跡 上八町・野辺町</p>	
部長 黒田	課長 佐藤
副部長 黒田	係長 山本
監査	税理 山本

須坂市 道路河川課

図面番号 2 葉中之2