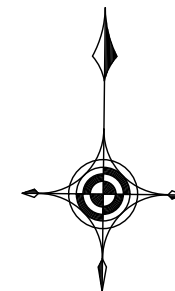


凡例

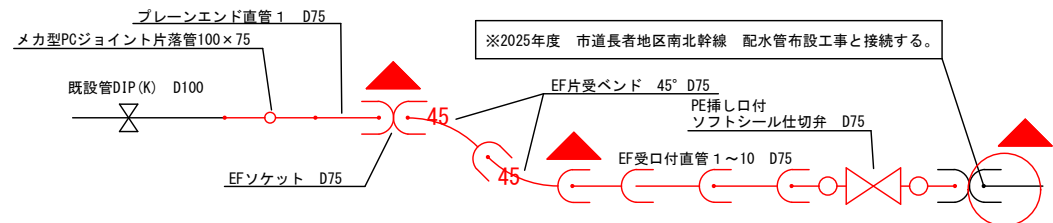
- 施工対象外
- 施工対象

配管図 S=free



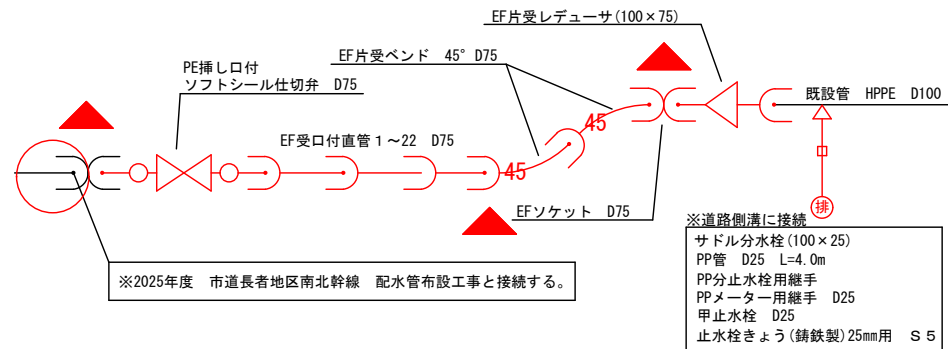
市道長者地区支線 1 号線

- ▲ 管路探知マーカ－(青色) N= 3 箇所



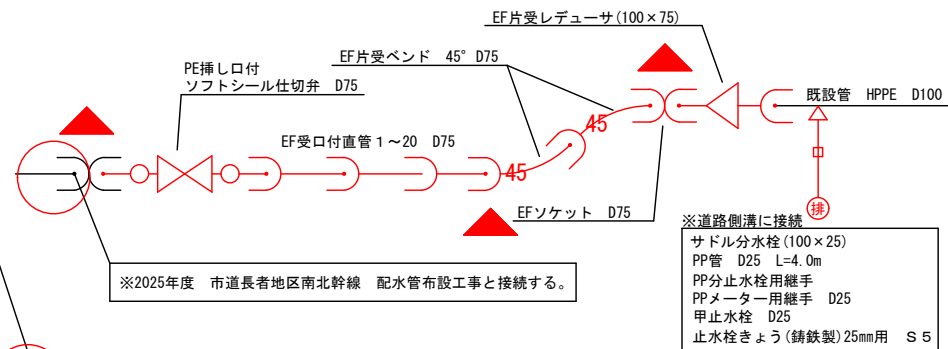
市道長者公園八幡浦線

- ▲ 管路探知マーカ－(青色) N= 3 箇所



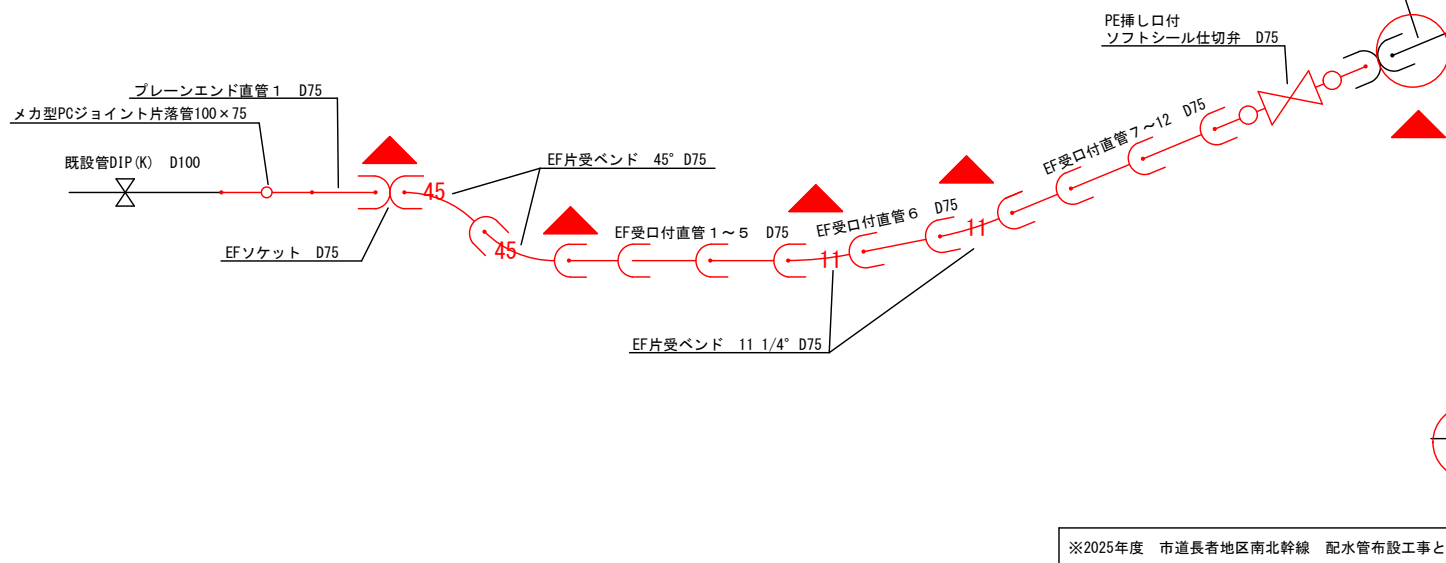
市道長者地区支線 3 号線

- ▲ 管路探知マーカ－(青色) N= 3 箇所



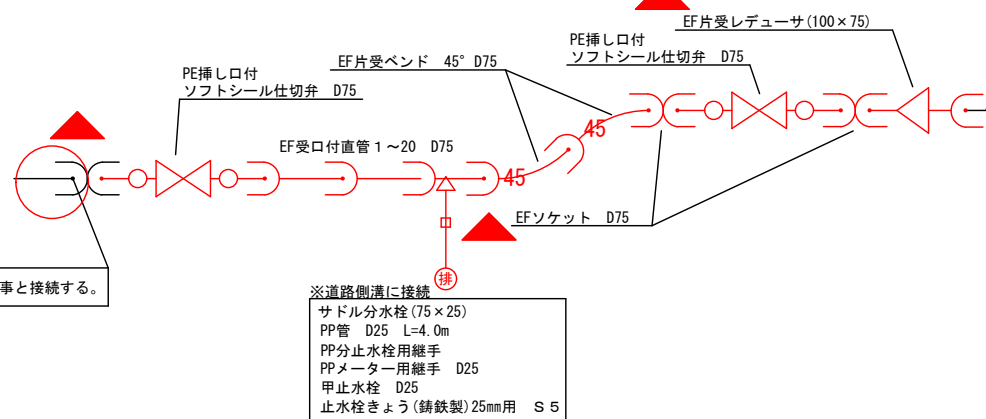
市道長者地区支線 2 号線

- ▲ 管路探知マーカ－(青色) N= 5 箇所

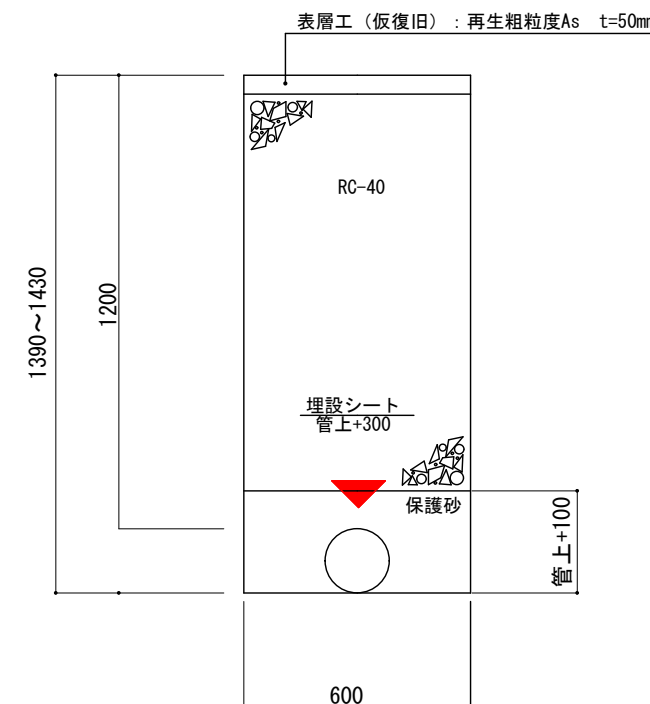


市道長者地区支線 4 号線

- ▲ 管路探知マーカ－(青色) N= 3 箇所



標準掘削断面図 S=1:20 (A3)



2025年度 塩川長者団地内 配水管布設替工事					
配管図・掘削断面図			縮尺 図示		
市道長者地区支線 1 号線 他 4 路線 須坂市大字塩川（塩川町）					
局長	勝山	課長	村上	係長	植木
照査	植木	設計	佐々木	製図	佐々木
図面番号 1 葉中之 1					
須坂市水道局					