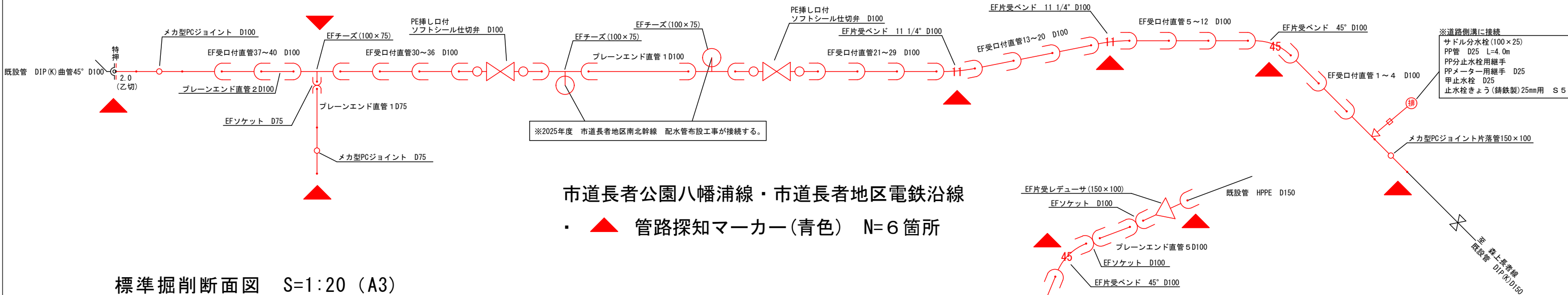
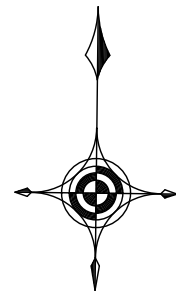


- 凡例
- 施工対象外
 - 施工対象

配管図 S=free

市道長者地区東西幹線

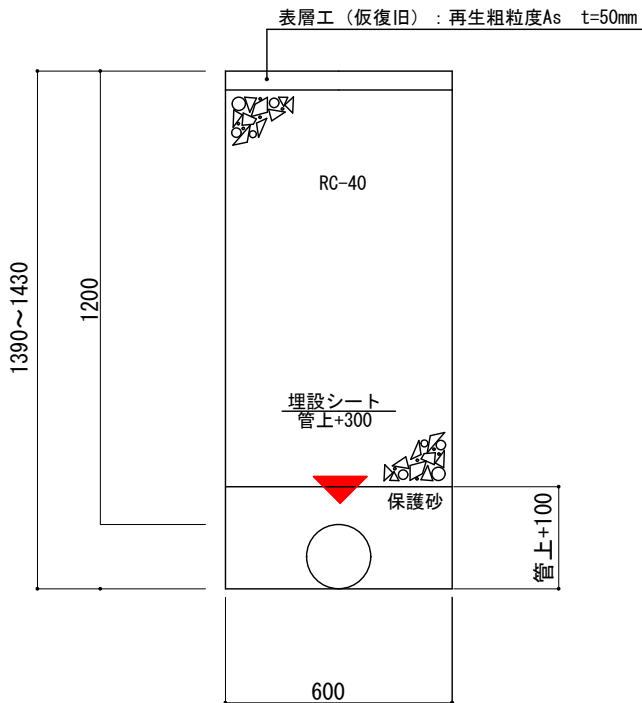
- ▲ 管路探知マーカ－（青色） N= 7 箇所



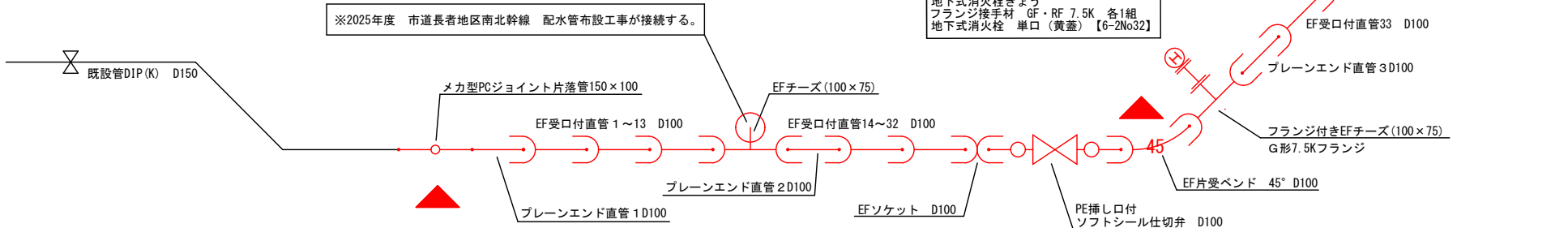
市道長者公園八幡浦線・市道長者地区電鉄沿線

- ▲ 管路探知マーカ－（青色） N= 6 箇所

標準掘削断面図 S=1:20 (A3)



※2025年度 塩川長者団地内 配水管布設工事が接続する。



2025年度					
市道長者地区東西幹線外 配水管布設替工事					
配管図・掘削断面図			縮尺 図示		
市道長者地区東西幹線 他2路線					
須坂市大字塩川（塩川町）					
局長	勝山	課長	村上	係長	植木
照査	植木	設計	佐々木	製図	佐々木
図面番号 1 葉中之 1					
須坂市水道局					