

2025年度  
塩野浄水場 浄水池建設工事に伴う機械電気計装工事

実施設計図

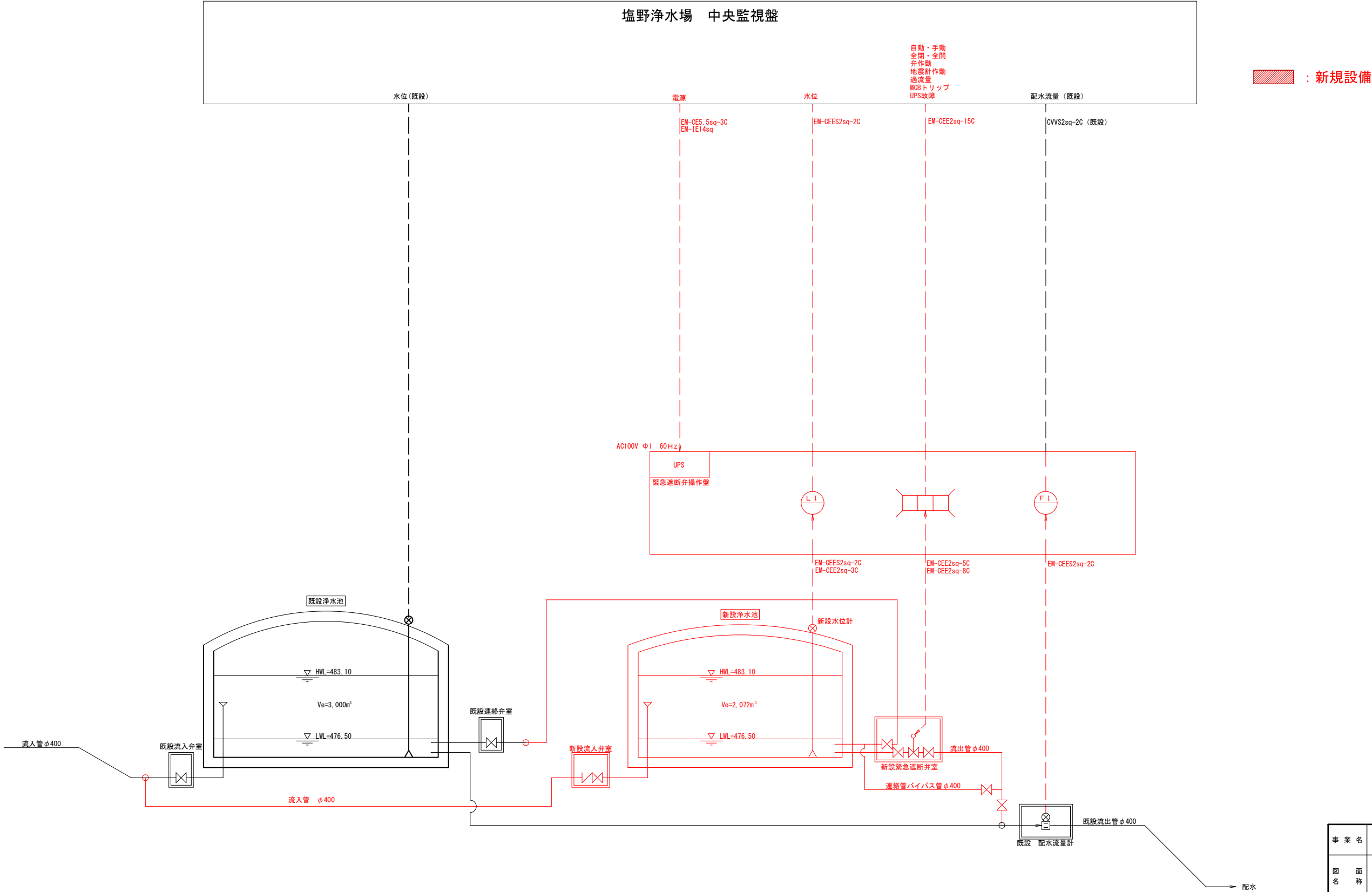
長野県須坂市水道局

2025年度 塩野浄水場 浄水池建設工事に伴う機械電気計装工事

図面目録（機械電気工事）

| 図番  | 図面名称                | 縮尺      | 図番  | 図面名称 | 縮尺 |
|-----|---------------------|---------|-----|------|----|
| E1  | 計装フロー図              | FREE    | E36 |      |    |
| E2  | 浄水池全体電気平面図          | 1 : 250 | E37 |      |    |
| E3  | 浄水池配置電気平面図          | 1 : 200 | E38 |      |    |
| E4  | 流出弁・緊急遮断弁室 電気詳細図    | 1 : 50  | E39 |      |    |
| E5  | 管理棟内電気配線図           | 1 : 100 | E40 |      |    |
| E6  | 緊急遮断弁操作盤図           | 1 : 10  | E41 |      |    |
| E7  | 水位計変換器盤外形図・水位計据付配線図 | 図示      | E42 |      |    |
| E8  |                     |         | E43 |      |    |
| E9  |                     |         | E44 |      |    |
| E10 |                     |         | E45 |      |    |
| E11 |                     |         | E46 |      |    |
| E12 |                     |         | E47 |      |    |
| E13 |                     |         | E48 |      |    |
| E14 |                     |         | E49 |      |    |
| E15 |                     |         | E50 |      |    |
| E16 |                     |         | E51 |      |    |
| E17 |                     |         | E52 |      |    |
| E18 |                     |         | E53 |      |    |
| E19 |                     |         | E54 |      |    |
| E20 |                     |         | E55 |      |    |
| E21 |                     |         | E56 |      |    |
| E22 |                     |         | E57 |      |    |
| E23 |                     |         | E58 |      |    |
| E24 |                     |         | E59 |      |    |
| E25 |                     |         | E60 |      |    |
| E26 |                     |         | E61 |      |    |
| E27 |                     |         | E62 |      |    |
| E28 |                     |         | E63 |      |    |
| E29 |                     |         | E64 |      |    |
| E30 |                     |         | E65 |      |    |
| E31 |                     |         | E66 |      |    |
| E32 |                     |         | E67 |      |    |
| E33 |                     |         | E68 |      |    |
| E34 |                     |         |     |      |    |
| E35 |                     |         |     |      |    |

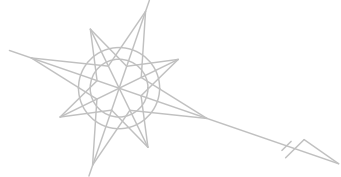
塩野浄水場 新設浄水池設置工事 計装フロー S=FREE



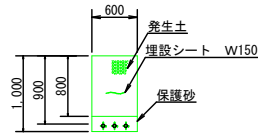
|     |                                    |      |    |
|-----|------------------------------------|------|----|
| 事業名 | 2025年度 塩野浄水場<br>浄水池建設工事に伴う機械電気計装工事 |      |    |
| 図名称 | 計装フロー図                             |      |    |
| 縮尺  | FREE                               | 図面番号 | E1 |
| 事業主 | 須坂市                                |      |    |

塩野浄水場浄水池 全体電気平面図 S=1:250

須坂市 塩野浄水場



A-A' 掘削断面図 1:50



|             |                         |      |
|-------------|-------------------------|------|
| 緊急遮断弁操作盤電源  | EM-OE5.5sq-3C、EM-1E14sq | 既設配管 |
| 緊急遮断弁信号     | EM-OEE2.0sq-15C         | 既設配管 |
| 浄水池 水位信号    | EM-OEE-S2sq-2C          | 既設配管 |
| 配水流量信号 (既設) | GVV-S2sq-2C(既設)         |      |

|             |                         |      |
|-------------|-------------------------|------|
| 緊急遮断弁操作盤電源  | EM-OE5.5sq-3C、EM-1E14sq | 既設配管 |
| 緊急遮断弁信号     | EM-OEE2.0sq-15C         | 既設配管 |
| 浄水池 水位信号    | EM-OEE-S2sq-2C          | 既設配管 |
| 配水流量信号 (既設) | GVV-S2sq-2C(既設)         |      |

|        |                |       |
|--------|----------------|-------|
| 配水流量信号 | EM-OEE-S2sq-2C | FEP30 |
|--------|----------------|-------|

|        |                |      |
|--------|----------------|------|
| 配水流量信号 | EM-OEE-S2sq-2C | 既設配管 |
|--------|----------------|------|

|             |                         |       |
|-------------|-------------------------|-------|
| 緊急遮断弁操作盤電源  | EM-OE5.5sq-3C、EM-1E14sq | FEP50 |
| 緊急遮断弁信号     | EM-OEE2.0sq-15C         | FEP50 |
| 浄水池 水位信号    | EM-OEE-S2sq-2C          | FEP50 |
| 配水流量信号 (既設) | GVV-S2sq-2C(既設)         |       |

|     |                                    |      |    |
|-----|------------------------------------|------|----|
| 事業名 | 2025年度 塩野浄水場<br>浄水池建設工事に伴う機械電気計装工事 |      |    |
| 図名  | 浄水池全体 電気平面図                        |      |    |
| 縮尺  | 1:250                              | 図面番号 | E2 |
| 事業主 | 須坂市                                |      |    |

塩野浄水場浄水池配置 電気平面図 S=1:200

須坂市 塩野浄水場



|             |                         |      |
|-------------|-------------------------|------|
| 緊急遮断弁操作盤電源  | EM-CE5.5sq-3C、EM-IE14sq | 既設配管 |
| 緊急遮断弁信号     | EM-CEE2.0sq-15C         | 既設配管 |
| 浄水池 水位信号    | EM-CEE-S2sq-2C          | 既設配管 |
| 配水流量信号 (既設) | CVV-S2sq-2C (既設)        |      |

|             |                         |       |
|-------------|-------------------------|-------|
| 緊急遮断弁操作盤電源  | EM-CE5.5sq-3C、EM-IE14sq | FEP50 |
| 緊急遮断弁信号     | EM-CEE2.0sq-15C         | FEP50 |
| 浄水池 水位信号    | EM-CEE-S2sq-2C          | FEP50 |
| 配水流量信号 (既設) | CVV-S2sq-2C (既設)        | FEP50 |

|          |                |            |
|----------|----------------|------------|
| 水位計中継盤電源 | EM-CEE2sq-3C   | PE28+FEP30 |
| 浄水池 水位信号 | EM-CEE-S2sq-2C | PE28+FEP30 |

|          |        |      |
|----------|--------|------|
| 浄水池 水位信号 | 専用ケーブル | PE28 |
|----------|--------|------|

|        |                |      |
|--------|----------------|------|
| 配水流量信号 | EM-CEE-S2sq-2C | 既設配管 |
|--------|----------------|------|

|        |                |       |
|--------|----------------|-------|
| 配水流量信号 | EM-CEE-S2sq-2C | FEP30 |
|--------|----------------|-------|

緊急遮断弁制御盤  
W800×D800×H1900  
基礎1000×1000×H200

水位計変換機盤

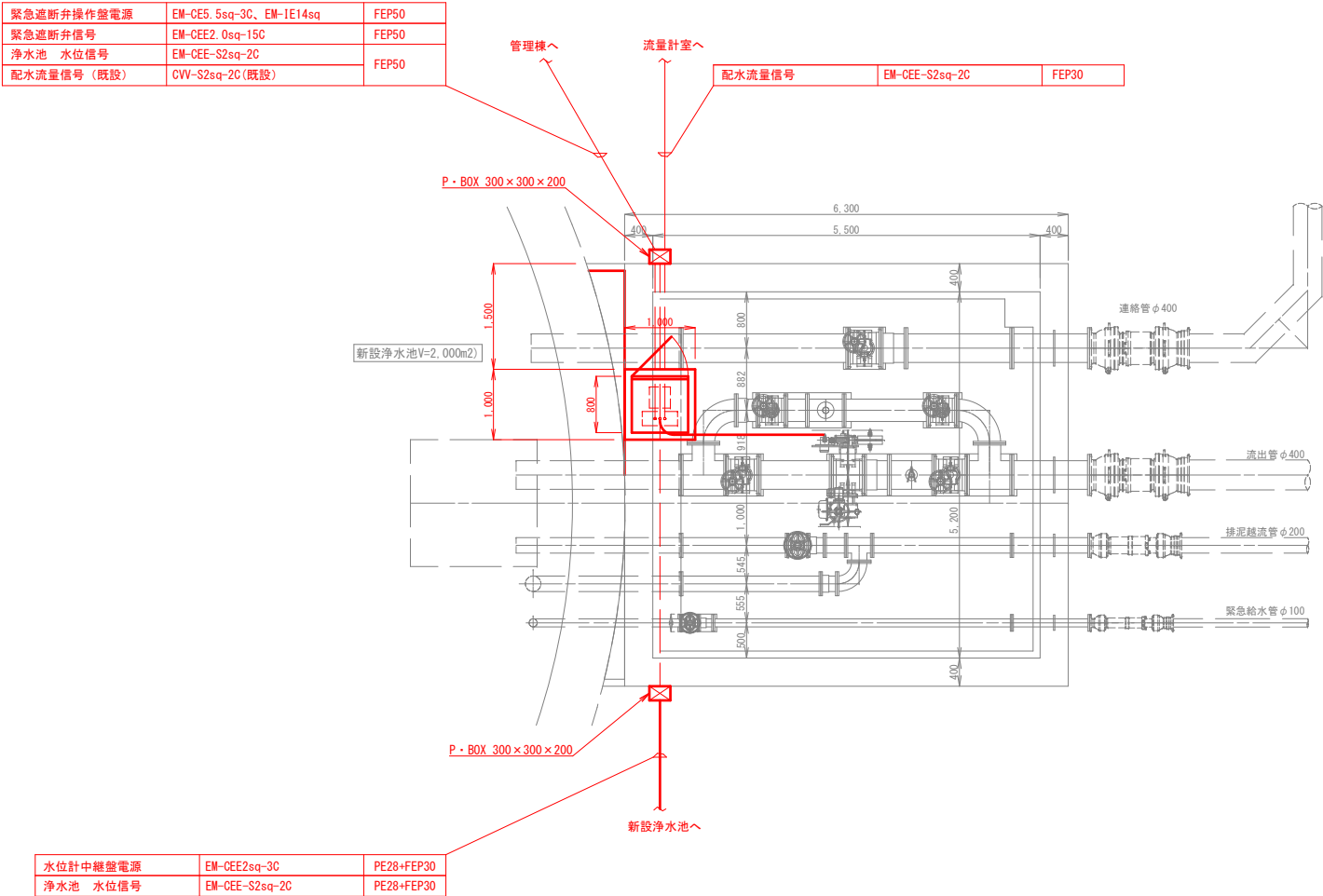
| 基準点座標一覧表 |           |            |
|----------|-----------|------------|
| 測点名      | X座標       | Y座標        |
| K-1      | 70308.931 | -15222.703 |
| RT1      | 70323.205 | -15267.281 |
| RT2      | 70288.458 | -15270.957 |
| RT3      | 70272.552 | -15304.417 |
| RT1-1    | 70374.395 | -15323.803 |
| RT1-2    | 70320.767 | -15312.898 |
| RT2-1    | 70298.523 | -15312.307 |

世界測地系(測地成果2011)

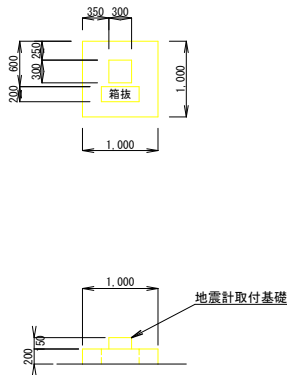
|     |                                    |      |    |
|-----|------------------------------------|------|----|
| 事業名 | 2025年度 塩野浄水場<br>浄水池建設工事に伴う機械電気計装工事 |      |    |
| 図名  | 浄水池配置平面図                           |      |    |
| 縮尺  | 1:200                              | 図面番号 | E3 |
| 事業主 | 須坂市                                |      |    |

流出弁・緊急遮断弁室内 電気詳細図 S=1:50

流出弁・緊急遮断弁室 平面図

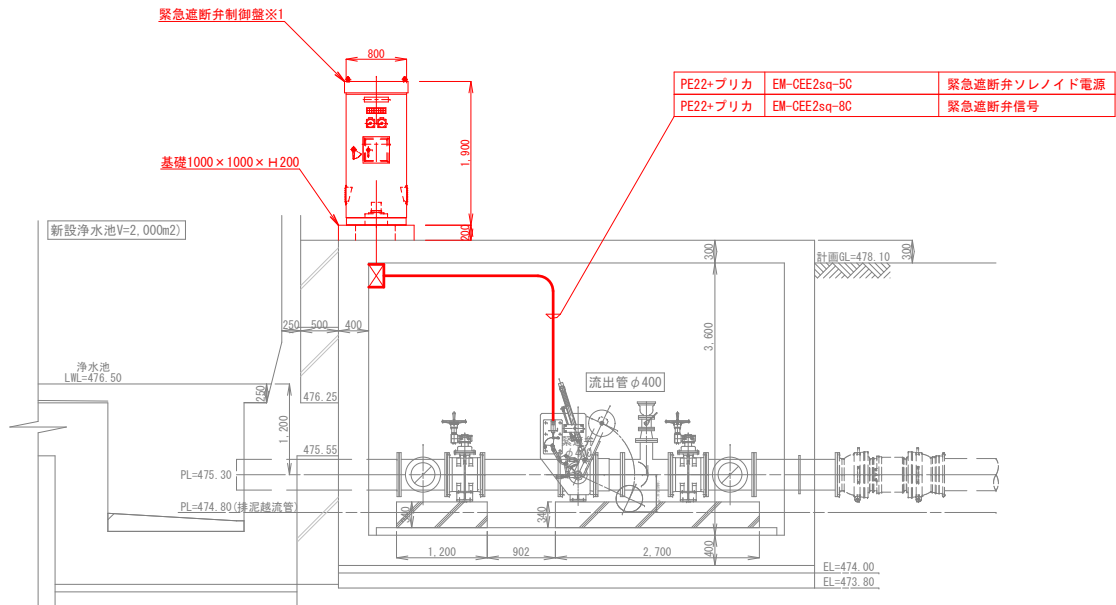


緊急遮断弁操作盤 基礎図 1:50



流出弁・緊急遮断弁室 断面図

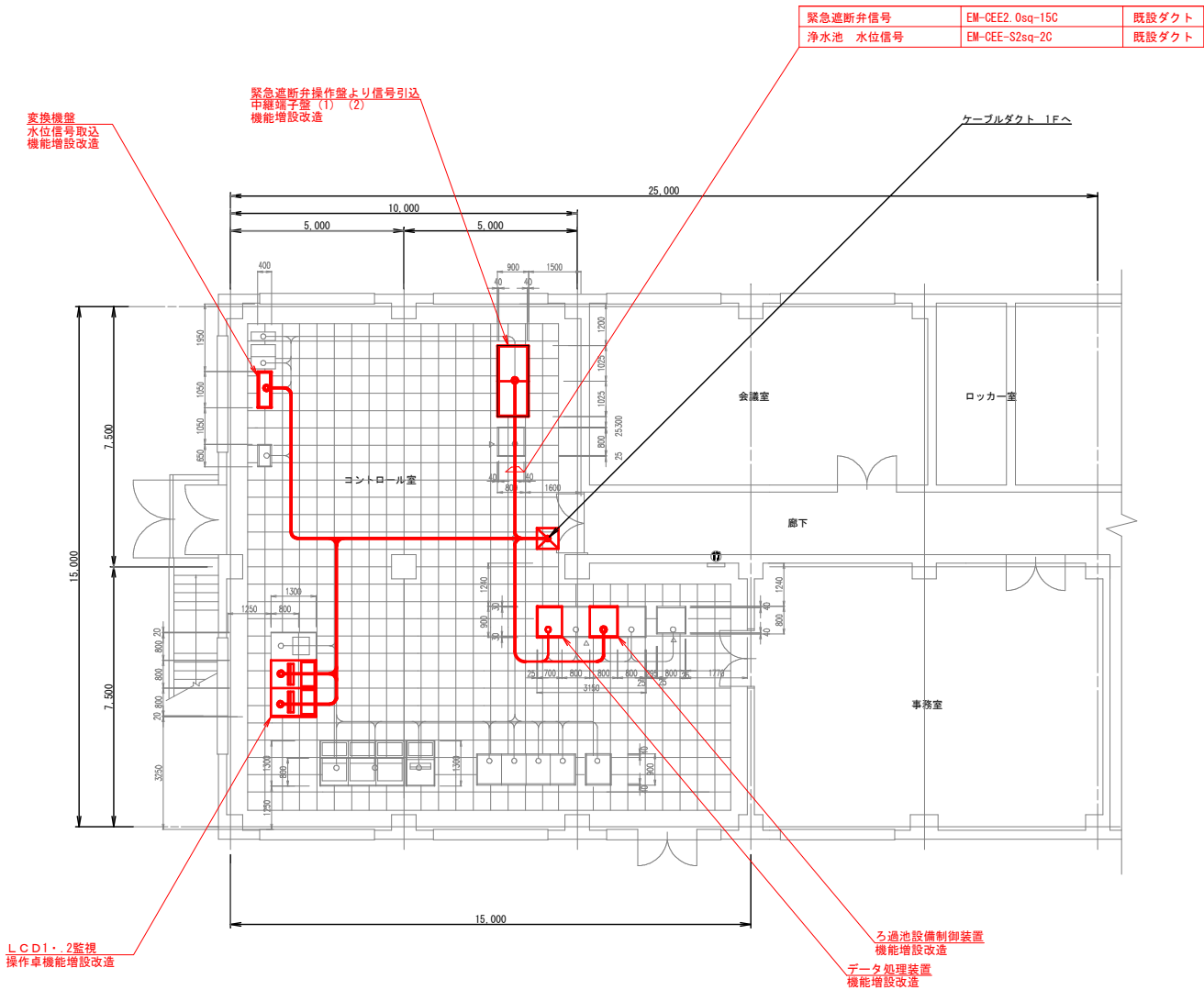
※1 盤面(正面)の向きは平面図に合わせること。



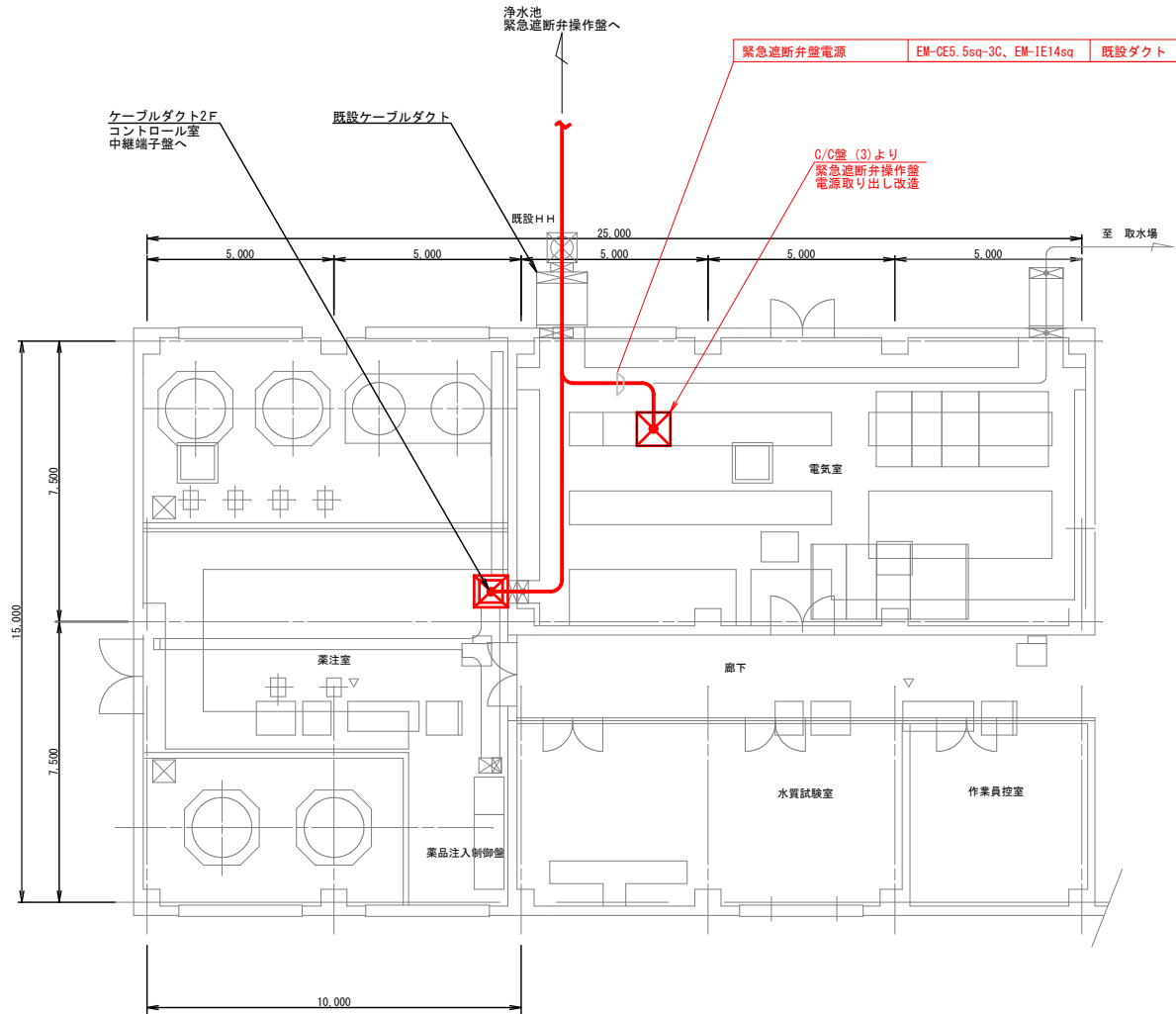
|      |                                    |      |    |
|------|------------------------------------|------|----|
| 事業名  | 2025年度 塩野浄水場<br>浄水池建設工事に伴う機械電気計装工事 |      |    |
| 図面名称 | 流出弁・緊急遮断弁室 電気詳細図                   |      |    |
| 縮尺   | 1:50                               | 図面番号 | E4 |
| 事業主  | 須板市                                |      |    |

管理棟内電気配線図 S=1:100

管理棟2F コントロール室電気詳細図



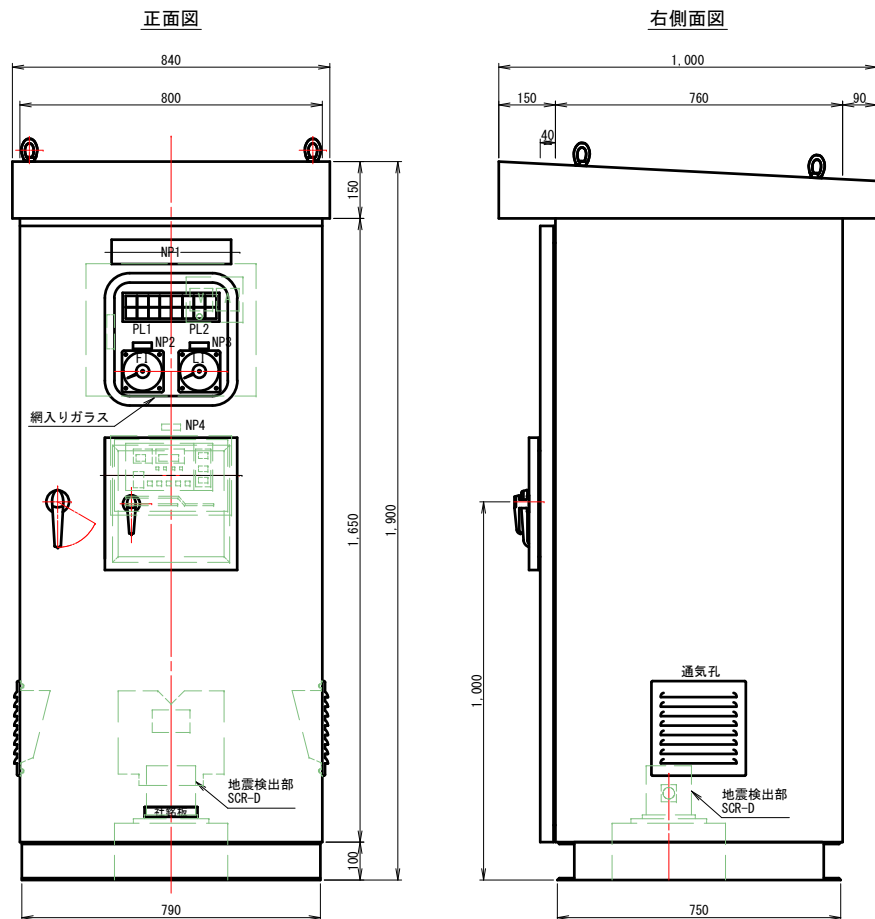
管理棟1F 電気室詳細図



|      |                                    |      |    |
|------|------------------------------------|------|----|
| 事業名  | 2025年度 塩野浄水場<br>浄水池建設工事に伴う機械電気計装工事 |      |    |
| 図面名称 | 管理棟内電気配線図                          |      |    |
| 縮尺   | 1:100                              | 図面番号 | E5 |
| 事業主  | 須坂市                                |      |    |

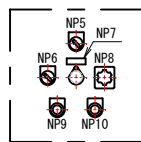
緊急遮断弁操作盤図 S=1:10

盤外形図 S=1:10



| 記号   | 記入銘板文字        | 備考    |
|------|---------------|-------|
| NP1  | 緊急遮断弁操作盤      |       |
| NP2  | 流量指示計         | F1    |
| NP3  | 水位指示計         | L1    |
| NP4  | 地震検出装置        |       |
| NP5  | 手動-自動         | 43-AM |
| NP6  | 中間閉-全開        | 43-CM |
| NP7  | 緊急遮断          | BSS-C |
| NP8  | 地震-OR-AND-過流量 | 43-GF |
| NP9  | 異常リセット        | BSS-U |
| NP10 | ランプテスト        | BSS-T |

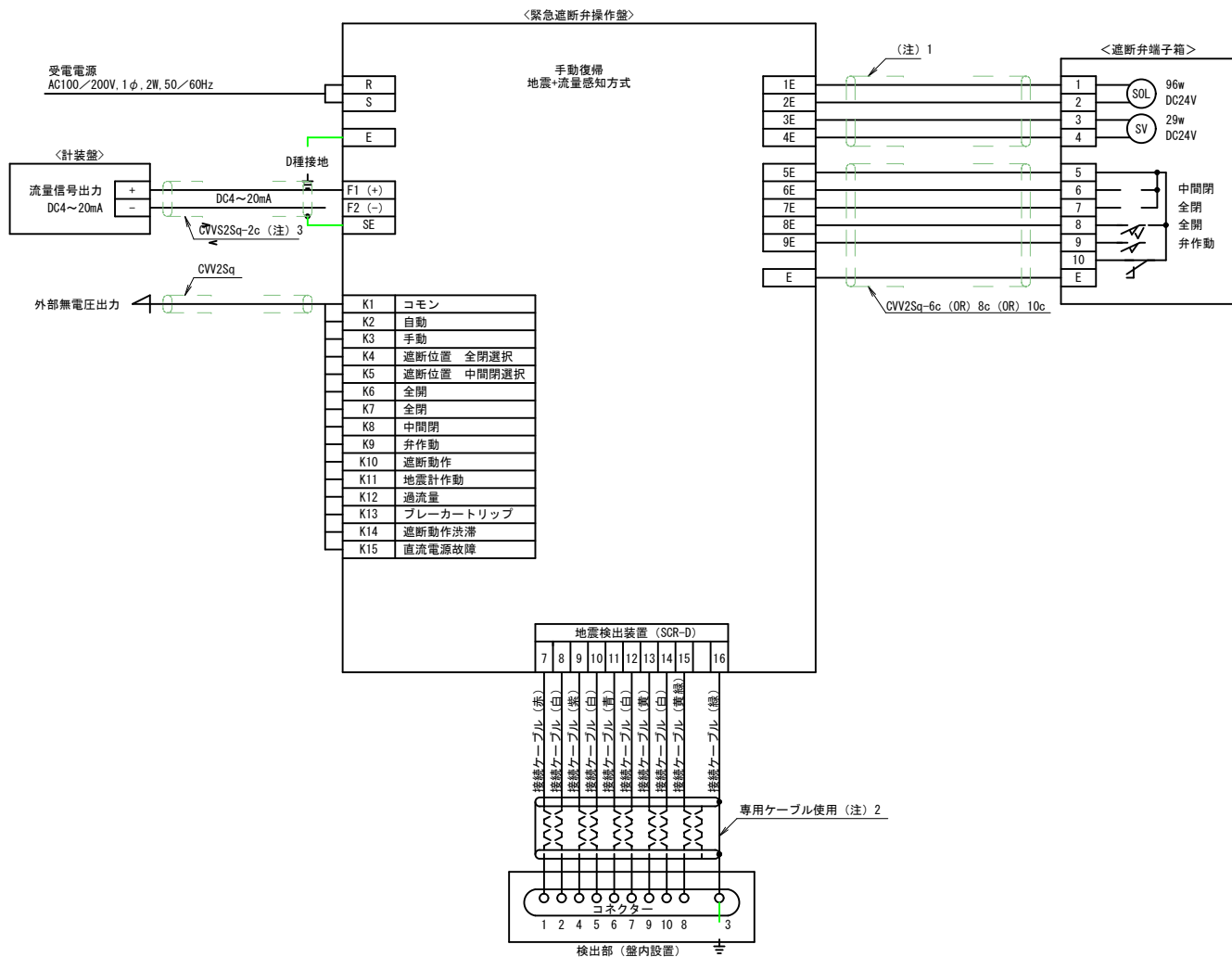
| PL1         | 自動   | 全開   | 弁作動  | 中間閉  | 地震計作動  | ブレーカトリップ | 遮断動作渋滞 |
|-------------|------|------|------|------|--------|----------|--------|
| 交流電源 (WL)   | (WL) | (GL) | (OL) | (OL) | (OL)   | (OL)     | (OL)   |
| 直流制御電源 (WL) | 手動   | 全開   | 遮断動作 | 過流量  | 直流電源故障 |          |        |
| (WL)        | (WL) | (RL) | (OL) | (OL) | (OL)   | (OL)     | (OL)   |



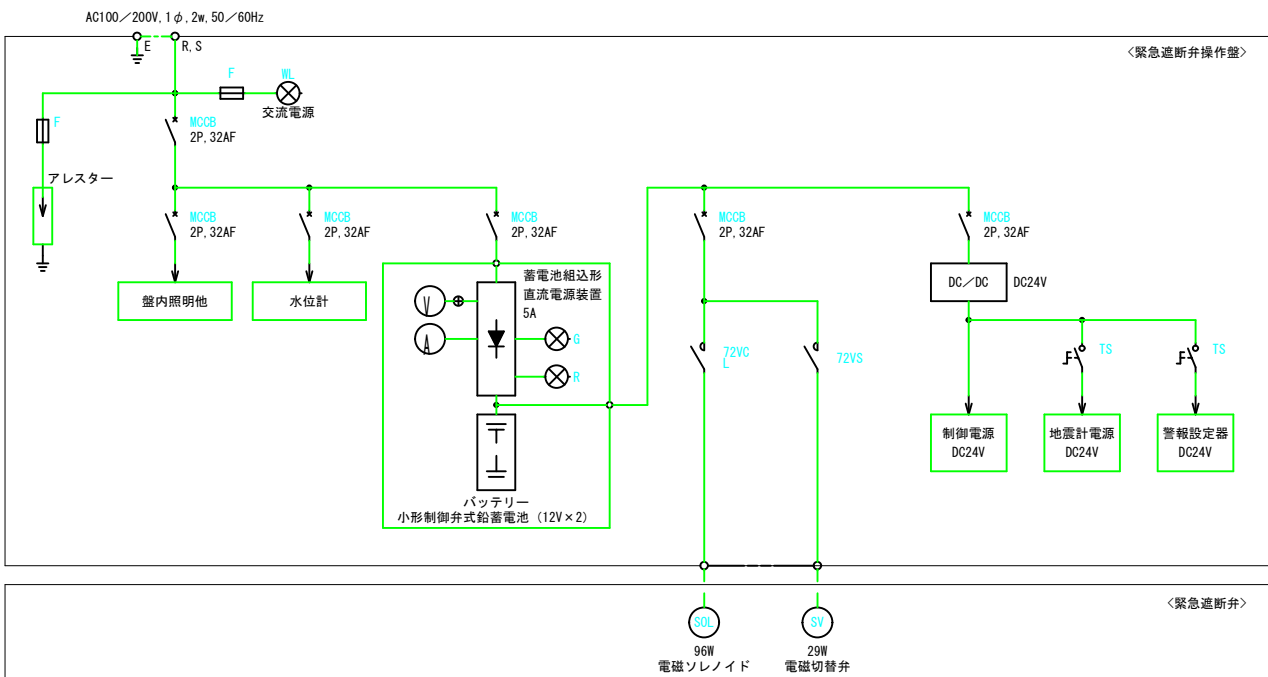
小扉内押釦切替スイッチ配置図

| 製作仕様   |                             |
|--------|-----------------------------|
| 盤構造    | 銅板製屋外自立形                    |
| 板厚     | t3.2 (SPHC)                 |
| 本体、その他 | t2.3 (SPHC)                 |
| 盤表面    | メラミン樹脂焼付, 5Y7/1. 半ツヤ        |
| 盤内面    |                             |
| 型式     | A-1140-1-1.3-1 (キーNo. 0200) |
| 厚ハンドル  | 鏡面バフ研磨 (SUS316)             |

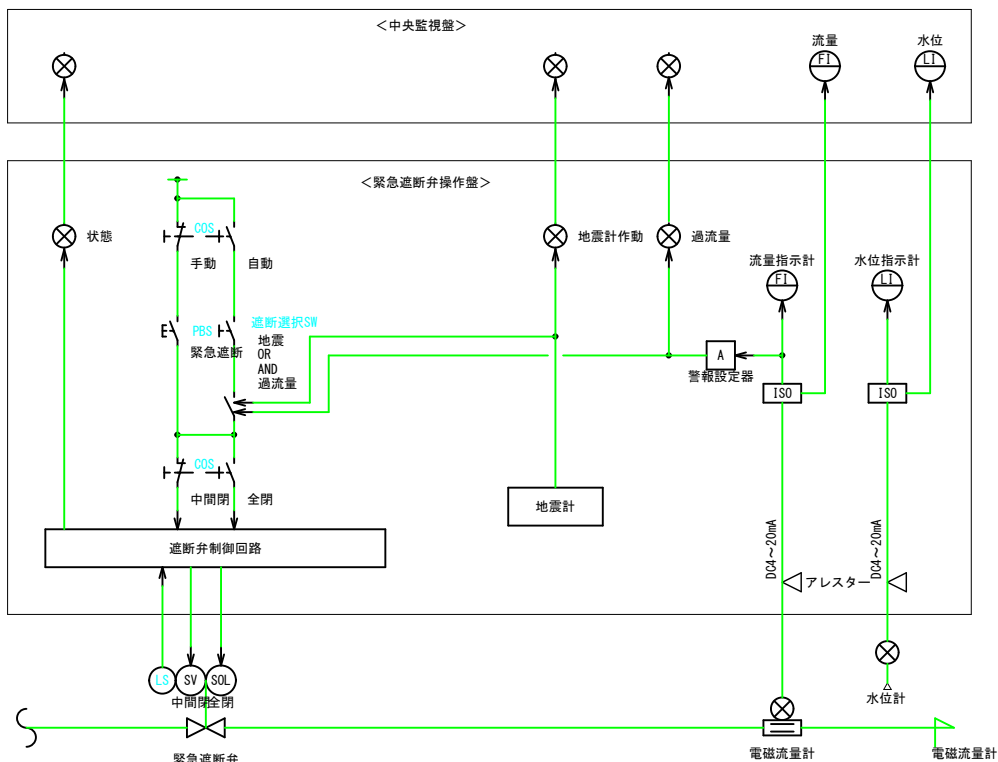
外部接続図



単線結線図

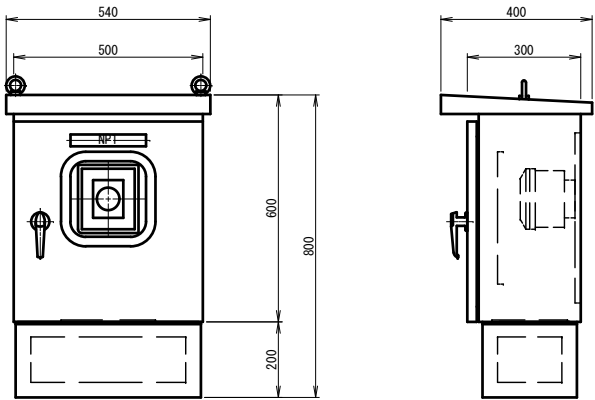


システムフロー図



|      |                                    |      |    |
|------|------------------------------------|------|----|
| 事業名  | 2025年度 塩野浄水場<br>浄水池建設工事に伴う機械電気計装工事 |      |    |
| 図面名称 | 緊急遮断弁操作盤図                          |      |    |
| 縮尺   | 1:10                               | 図面番号 | E6 |
| 事業主  | 須坂市                                |      |    |

水位計変換機盤外形図 S=1:10

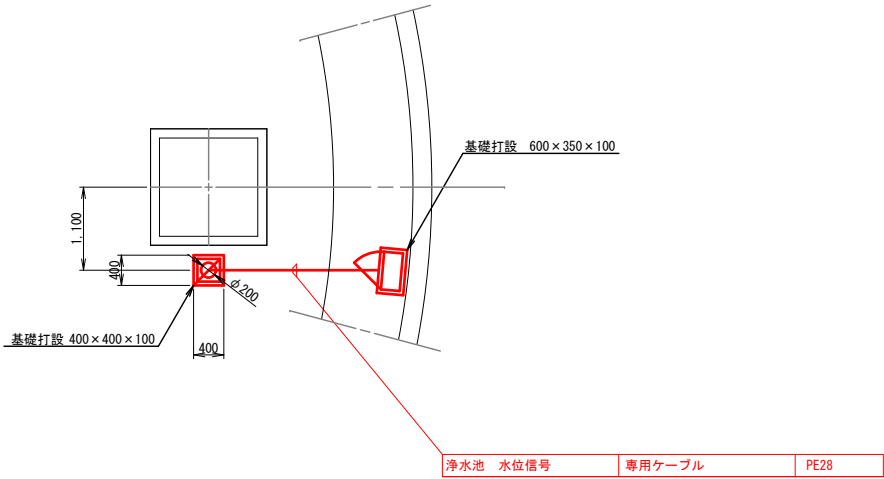


| 記号  | 記入銘板文字  | 備考 |
|-----|---------|----|
| NP1 | 水位計変換機盤 |    |

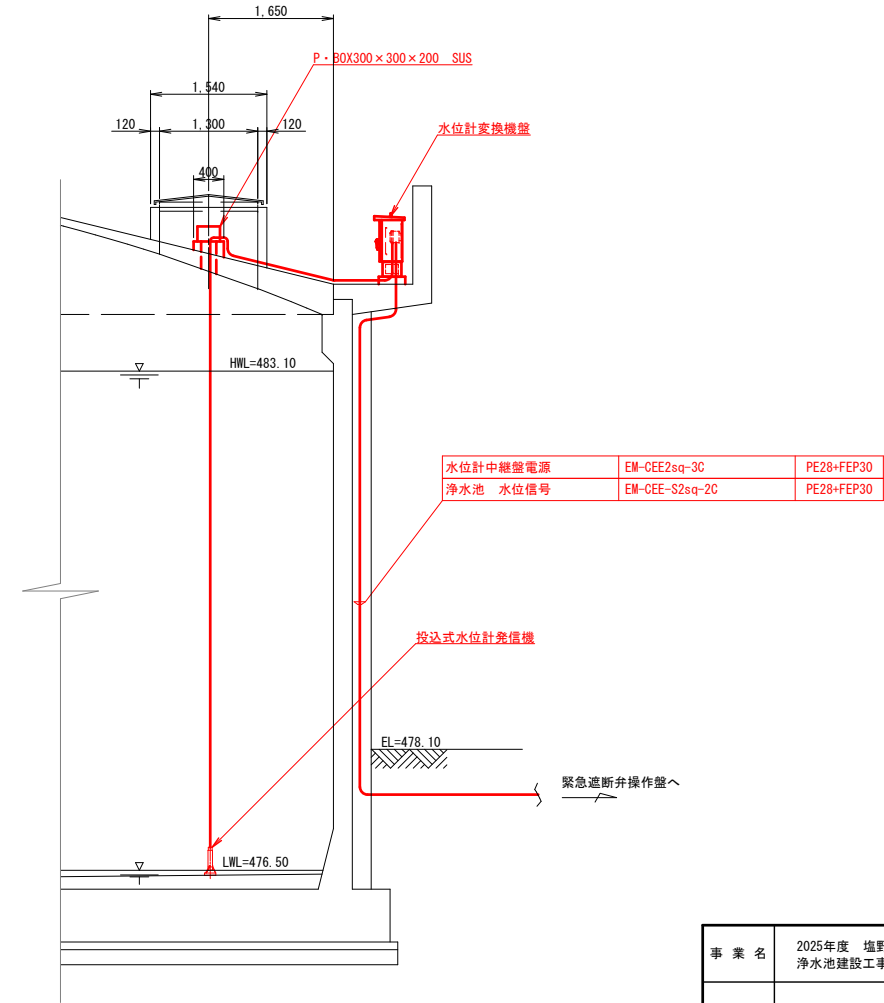
| 製作仕様  |  |
|-------|--|
| 盤構造   | 鋼板製屋外形   |
| 板厚    | 扉 t2.3 (SPHC)<br>本体、その他 t2.3 (SPHC)              |
| 塗色    | 盤表面 メラミン樹脂焼付, 5Y7/1, 半ツヤ<br>盤内面                  |
| 扉ハンドル | 型式 A-1140-2-1 (キーNo. 0200)<br>処理 鏡面パフ研磨 (SUS316) |

浄水池 水位計据付配線図 S=1:50

水位計据付平面図



水位計据付断面図



|      |                                    |      |    |
|------|------------------------------------|------|----|
| 事業名  | 2025年度 塩野浄水場<br>浄水池建設工事に伴う機械電気計装工事 |      |    |
| 図面名称 | 水位計変換機盤外形図・水位計据付配線図                |      |    |
| 縮尺   | 1:10, 1:50                         | 図面番号 | E7 |
| 事業主  | 須板市                                |      |    |