



勤労者福祉増進・就業支援

問 産業振興部産業連携開発課 ☎026-248-9033

須坂市就業支援センター

(愛称：ゆめわーく須坂)

就職でお悩みの方やこれから就職をされる方に相談業務、無料職業紹介をしています。

- 仕事のことで悩んでいる。
- どんな仕事が自分に合っているかわからない。
- 在学中で就職や進路に悩んでいる。
- 在職中だが転職したいと思っている。
- 将来つきたい仕事があるがどうすればよいかわからない。
- ニートや引きこもりの家族がいる。
など、お気軽にご相談ください。
- **就業相談の時間 (予約優先)**
平日 午前9時～正午、午後1時～午後4時30分
専用電話 ☎026-246-3501

勤労者に対する補助制度

須坂市勤労者生活資金融資制度

長野県労働金庫と須坂市が協調して行う融資制度です。また、須坂市が利子の一部を負担します。

●対象者

須坂市に1年以上お住まいの須坂市勤労者互助会員または組織労働者の方

●内容

車の購入、学資、リフォーム、その他資金（遊興費や投資・投機的資金は対象外）

※長野県労働金庫との協調融資となりますので、長野県労働金庫の審査が必要となります。まずは、長野県労働金庫の窓口にご相談ください。

※市税を滞納している方、事業資金としてのご利用はできません。

※利子補給については、借入期間中に繰上償還などによって利子総額が変わった場合、差額を返納していただく場合があります。

須坂市勤労者資金融資保証料補給金

市内に居住し、市内の未組織事業所に勤務する勤労者に対し、長野県労働金庫から融資を受けた際にかかる保証料の一部を補給します。

勤労者住宅建設資金融資利子補給金

勤労者が市内に住宅を新築または増改築、リフォームし、長野県労働金庫から資金の融資を受けた場合、その利子の一部を補給します。

まずは、長野県労働金庫にご相談ください。

須坂市勤労者互助会

勤労者互助会は、市内で働く勤労者および事業主の福利厚生をバックアップするための会です。

様々な事業を行っており、多くの事業所、大勢の方にご加入いただいております。入会金、会費も低額で、事業主負担の場合は必要経費として処理できます。

●加入事業所

市内中小企業の従業員および事業主

●事業の内容

①給付制度

死亡保険金・弔慰金、障がい・傷病・住宅災害保険金、各種お祝金、健康診断助成金などの給付が受けられます。

②融資制度（事業資金ではありません）

長野県労働金庫と協調し、低利な融資が受けられます。特に須坂市勤労者生活資金融資（協調融資制度）は、須坂市勤労者互助会に入会いただいた会員のみなさんの特典となっています。

また、同様に須坂市から保証料・利子の一部の補給（生活資金融資制度のみ）が受けられます。長野県労働金庫へご相談ください。

③福利厚生事業

会員相互の親睦、交流を深めるため、楽しいレクリエーションに参加できます。また、リワイルドニンジャスノーハイランド（峰の原高原スキー場）リフト券、メセナホール観劇、須坂市動物園年間パスポート、東京ディズニーリゾート・コーポレートプログラム、協定施設割引利用カードなど、各種利用補助を行っています。

④健康管理に関する事業

健康診断、人間ドック、脳ドック、インフルエンザ予防接種の受診に対し、助成を行います。

⑤その他

互助会報を発行し、情報発信しています。

生涯学習

須坂市生涯学習まちづくり出前講座

☎生涯学習推進課（生涯学習センター内） ☎026-245-1598 FAX026-246-3906
メール shogaku@city.suzaka.nagano.jp

「生涯学習まちづくり出前講座」は、市民の皆さんの生涯学習のお手伝いをするために、市や各種機関だけではなく、市内の企業や多くの個人・団体の皆さんのご協力で開催している講座です。講座を受けたい方の日時などの希望に応じて開催しています。

■申し込みできる方

市内に在住、在勤、在学している5人以上の方で構成された団体およびグループです。会社・学校（授業）・公民分館・PTA・サークルその他の団体などです。

■申し込み方法

講座を開催する1か月前までに、生涯学習推進課にお申し込みください（電話・FAX・メール可、講師に直接申し込むことはご遠慮ください）。

■費用

講師料は無料です。ただし、交通費、会場使用料、材料費、資料代等が必要な講座もあります。事前に生涯学習推進課へお問い合わせください。

■開催日時と会場

開催日時は、12月29日から翌年の1月3日までを除く午前9時から午後9時までの間で、1講座90分以内です。

開催場所は市内に限ります。また、個人の住宅はご遠慮ください。会場の確保は申込者でお願いします。

一部講座および企業の講座などの日時・曜日は上記とは別に制限があります。

■引き受けできないもの

- 公の秩序を乱したり善良な風俗を阻害したりするおそれのあるもの
- 政治、宗教または営利団体などがその目的達成のために行う集会および催しにかかるもの
- 行政等に対する苦情、陳情または批判にかかるもの
- 出前講座の目的に反すると認められるもの
- 複数回継続的に同一メニューを申請されるもの

生涯学習センター・地域公民館等

各種講座や施設の貸し出しを行っています。

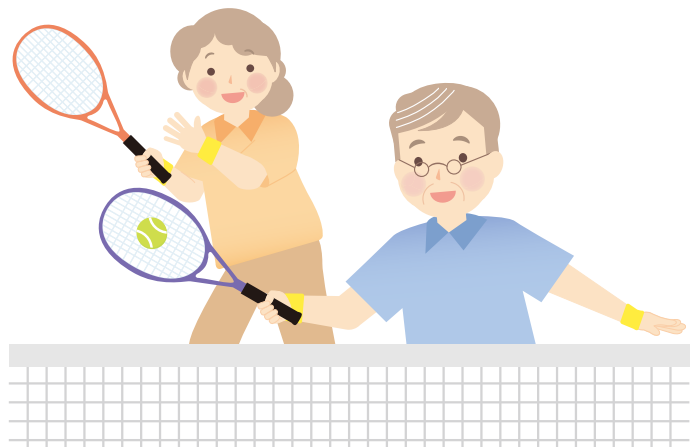
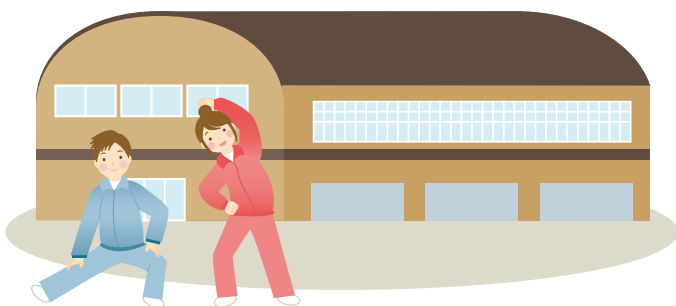
施設を使う場合は、事前の申込が必要です。申込・使用方法・使用料などについては各施設にお問い合わせください。

施設名	所在地	電話番号	受付時間	使用時間	休館日	地図ページ	
生涯学習センター	大字須坂747-イ	026-245-1598	午前9時～ 午後10時	午前9時～ 午後10時	12月29日～ 翌年1月3日 (臨時休館日あり)	P105 C-3	
中央地域公民館（※）	生涯学習センター内	026-214-6086	平日 午前9時～ 午後5時 ※土・日・祝日は受け付けて いません。			P116 B-1	
南部地域公民館 臥竜山公会堂	臥竜2-4-2	026-245-0273				P113 D-3	
日滝地域公民館	大字日滝897-4	026-248-1686				P107 D-3	
豊洲地域公民館	大字小島402-1	026-246-3232				P108 B-3	
旭ヶ丘ふれあいプラザ	旭ヶ丘7-55	026-246-3783				P111 D-3	
日野地域公民館	大字塩川168-1	026-246-2274				P115 C-2	
井上地域公民館	大字幸高274-3	026-246-2488				P116 B-5	
高甫地域公民館	大字八町1918	026-248-1925				P121 E-3	
仁礼コミュニティセンター	大字仁礼7-16	026-245-8118				P121 E-2	
豊丘地域公民館	大字豊丘1074-1	026-245-9768				午前9時～ 午後10時	P105 D-2
旧上高井郡役所	大字須坂812-2	026-245-5559					

※中央地域公民館は貸し出す施設はありません。

体育施設

施設名	所在地	電話番号	開館時間	地図ページ
卓球場	大字日滝897-5	026-248-2020	午前8時30分～午後9時30分	P113 D-3
柔道場	大字須坂777-1	026-248-2020	午前8時30分～午後9時30分	P105 D-3
剣道場				P105 D-3
勤労青少年体育センター	臥竜6-25-2	026-248-2020	午前8時30分～午後9時30分	P116 C-2
弓道場	臥竜6-25-3	026-248-2020	午前8時30分～午後9時30分	P117 C-2
野球場	臥竜3-6-1	026-248-2020	午前5時～午後9時30分	P116 B-2
県民須坂運動広場	臥竜3-5-1	026-248-2020	午前5時～午後7時	P116 B-2
百々川緑地マレットゴルフ場	臥竜6-3-55地先	026-248-2020	日の出から日没まで	P116 C-3
臥竜公園庭球場	臥竜3-1-1	026-248-1912	午前5時～午後9時30分	P116 B-2
墨坂庭球場	墨坂南2-26-1		午前5時～午後7時	P115 E-1
福島スポーツ広場	大字福島1077-2	026-248-2020	午前5時～午後7時	P120 A-1
松川マレットゴルフ場	大字小島1478-1	026-248-2020	日の出から日没まで	P107 E-1
市民体育館	大字日滝1	026-245-0466	午前8時30分～午後9時30分	P105 D-3
須坂小学校・常盤中学校運動場照明施設	大字日滝2	026-245-0466	午後6時～午後9時30分	P105 D-3
北部体育館	大字小河原1055-3	026-248-5600	午前8時30分～午後9時30分	P108 A-5
北部運動広場			午前5時～午後7時	



施設一覧

市役所

名称	所在地	電話番号	地図ページ
須坂市役所	大字須坂 1528-1	026- 245-1400	P103 E-4

情報

名称	所在地	電話番号	地図ページ
技術情報センター	大字井上 1835-1	026- 251-2255	P114 B-3

児童センター

名称	所在地	電話番号	地図ページ
中央児童センター	大字須坂 1212-1	026- 245-5010	P112 A-3
南部児童センター	墨坂南4-1-8	026- 248-2330	P116 A-1
東部児童センター	大字日滝 91-4	026- 246-0079	P113 C-4
北部児童センター	大字小河原 3305-1	026- 248-8381	P108 B-2

保育園

名称	所在地	電話番号	地図ページ
須坂保育園	大字小山 1274	026- 245-1841	P103 E-5
井上保育園	大字幸高 286-1	026- 245-0485	P115 C-2
須坂東部保育園	大字日滝 1185-1	026- 245-0645	P113 C-3
須坂千曲保育園	大字中島 250-1	026- 245-1665	P110 B-5
日野保育園	大字塩川 188-9	026- 245-4094	P111 D-2
北旭ヶ丘保育園	大字小河原 3133-1	026- 245-4041	P108 B-2
高甫保育園	大字野辺 1097-1	026- 245-4154	P116 B-4
豊丘保育園	大字豊丘 1066	026- 248-2118	P121 E-2
相之島保育園	大字相之島 391-1	026- 246-0975	P107 D-4
仁礼保育園	大字仁礼 7-13	026- 248-2192	P121 E-3

福祉

名称	所在地	電話番号	地図ページ
須坂市福祉会館	大字須坂 1218	026- 246-8759	P103 D-1
老人福祉センター くつろぎ荘	大字仁礼 7-16	026- 246-2058	P121 E-3
デイサービス センターすえひろ	大字須坂 1243-1	026- 246-6191	P104 A-1
老人福祉センター 永楽荘	大字日滝407	026- 246-1746	P113 E-3
屋内ゲートボール場 ふれあい	大字日滝 387-5	026- 248-1746	P113 E-4
須坂市福祉 ボランティアセンター	大字須坂 476-1	026- 248-5606	P104 C-1

保健

名称	所在地	電話番号	地図ページ
保健センター	大字小山 1277-1	026- 248-9023	P103 E-5

環境

名称	所在地	電話番号	地図ページ
清掃センター	大字米子 1218-4	026- 246-9000	P121 F-4
坂田霊園	大字坂田 420-1	-	P117 D-2
松川霊園	大字小河原 4104-2	-	P108 C-1
高梨霊園	大字高梨 159-5	-	P110 C-4
須坂市ドッグラン	大字日滝 3550-10	-	P109 E-3

人権

名称	所在地	電話番号	地図ページ
人権交流センター (隣保館)	大字小山 1264-4	026- 245-0909	P103 E-5
福島人権ふれあい センター	大字福島 134-7	026- 248-0456	P110 A-5
二睦学習センター	大字井上 2206-6	026- 248-0456	P114 C-3
本郷学習センター	大字日滝 1531-1	026- 245-0909	P113 F-2

農林

名称	所在地	電話番号	地図ページ
豊丘活性化施設 (そのさとホール)	大字豊丘 1023-1	026- 248-2350	P121 E-2
塩野ふれあい広場	大字塩野 166-1	-	P121 E-2
米子農村公園	大字米子 879-3	-	P121 F-4
そのさと 有機センター	大字豊丘 1570-1	026- 248-3030	P121 F-2

観光・産業

名称	所在地	電話番号	地図ページ
勤労青少年ホーム 創造の家	臥竜6-25-1	026- 248-0393	P116 C-2
臥竜公園管理事務所 (須坂市動物園)	臥竜2-4-8	026- 245-1770	P116 B-1
勤労者研修センター	墨坂1-6-1	026- 245-0134	P103 C-4
峰の原高原クロス カントリーコース	大字仁礼 3153-654	026- 245-9441	P120 B-4
シルキーホール	大字須坂 1295-1	026- 215-2225	P103 D-2
信州須坂観光協会	大字須坂 1295-1	026- 215-2225	P103 D-2
蔵のまち 観光交流 センターくらっと	大字須坂 352-2	026- 248-6867	P104 A-2
賑わい創出拠点 やまじゅう	大字須坂 197・202-1	026- 405-2740	P104 C-2
湯っ蔵んど	大字仁礼7	026- 248-6868	P121 D-3

消防

名称	所在地	電話番号	地図ページ
須坂市消防本部 須坂市消防署	大字小山 1306	026- 245-0119	P103 E-5

小学校

学校名	所在地	電話番号	地図ページ
須坂小学校	大字須坂780	026- 245-0071	P105 D-3
小山小学校	臥竜1-3-1	026- 245-0242	P112 B-5
森上小学校	墨坂3-1-1	026- 245-0236	P103 D-4
日滝小学校	大字日滝 1648	026- 245-0203	P113 D-2
豊洲小学校	大字小島473	026- 245-0459	P107 E-3
日野小学校	大字塩川151	026- 245-0774	P111 D-3
井上小学校	大字幸高292	026- 245-0599	P115 C-2
高甫小学校	大字八町 1916	026- 245-0593	P116 B-5
旭ヶ丘小学校	旭ヶ丘12-2	026- 245-5101	P108 B-3
仁礼小学校	大字仁礼 96-2	026- 245-2343	P121 E-4
豊丘小学校	大字豊丘 1070	026- 245-0491	P121 E-2
須坂支援学校 (小学部)	大字須坂780	026- 245-0082	P105 D-3
上田市立 菅平小中学校	上田市菅平高原 1223-1419	0268- 74-2014	P101 C-5

中学校

学校名	所在地	電話番号	地図ページ
常盤中学校	大字日滝61	026- 245-0326	P105 E-3
相森中学校	大字日滝 2082	026- 245-0280	P112 B-2
墨坂中学校	墨坂南 2-19-1	026- 245-0564	P115 E-1
東中学校	大字亀倉6-6	026- 245-2342	P121 D-3
須坂支援学校 (中学部)	大字須坂780	026- 245-0082	P105 D-3
上田市立 菅平小中学校	上田市菅平高原 1223-1419	0268- 74-2014	P101 C-5

学校関連

名称	所在地	電話番号	地図ページ
学校給食センター	大字栃倉 420-1	026- 246-2104	P121 D-3
須坂市フレンドリー ルーム	大字日滝 2082	026- 248-7603	P112 B-2

美術館など

名称	所在地	電話番号	地図ページ
市立須坂図書館	大字須坂 803-1	026- 245-0784	P105 D-3
須坂市立博物館	臥竜2-4-1	026- 245-0407	P116 B-1
須坂版画美術館	大字野辺 1386-8	026- 248-6633	P116 C-3
須坂クラシック 美術館	大字須坂 371-6	026- 246-6474	P104 A-3
笠鉾会館 ドリームホール	大字須坂 410-1	026- 246-7100	P104 B-2
世界の民俗人形 博物館	大字野辺 1367-1	026- 245-2340	P117 C-3
歴史的建物園	大字野辺 1386-8		P117 C-3
旧小田切家住宅	大字須坂 423-1	026- 246-2220	P104 C-2
須坂市文化会館 メセナホール	墨坂南4-5-1	026- 245-1800	P115 F-1
ふれあい館まゆぐら	大字須坂 387-2	026- 248-6225	P104 A-2
文書館	大字須坂 812-2	026- 285-9041	P105 D-2
旧越家住宅	大字須坂 435-2	026- 245-0001	P104 B-1
旧園里学校 (園里郷土資料館)	大字豊丘 1076	026- 245-9768	P121 E-2

水道

名称	所在地	電話番号	地図ページ
塩野浄水場	大字塩野 735-10	026- 245-1402	P117 E-4
峰の原浄水場	大字仁礼 3164-4	-	P120 B-3
坂田浄水場	大字坂田444	-	P117 D-2
高甫クリーン センター	大字八町 2303	-	P115 E-4