

ハザードマップをご覧くださいにあたって

浸水想定区域

市内を流れる国土交通省千曲川河川事務所が管理する千曲川と長野県が管理する松川、八木沢川、百々川、鮎川、灰野川が大雨によって増水し、はん濫した場合に浸水が想定される範囲と深さの情報を重ね合わせたものです。

浸水の重なる場所については深い方で表示しています。

浸水想定区域は、想定し得る最大規模（1000年に1回程度）の降雨を想定しています。

なお、大雨によって側溝や小河川の水が溢れるなどの内水氾濫については考慮しておりません。

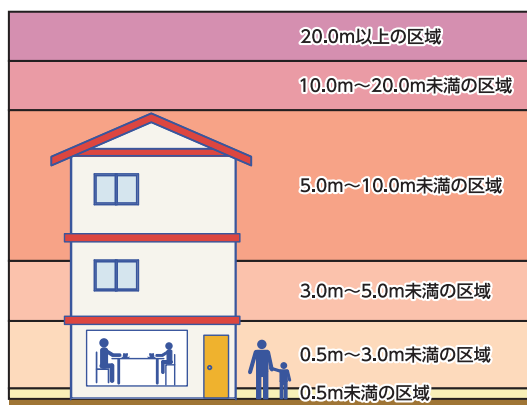
- 浸水や土砂災害のおそれがあり、市から避難勧告などが発令された場合は、速やかに避難してください。
- 危険を感じたら早目に自主的な避難を始めるよう心がけてください。
- いざというときに備えて、あなたがどこの避難場所に逃げるのか、避難に関する情報はどのように入ってくるのか。あなたの家の周辺の浸水の深さや土砂災害がどの程度になるのかなどを普段から把握しておきましょう。

土砂災害危険区域

土砂災害危険箇所は、土砂災害が発生するおそれのある箇所をいいます。土砂災害危険箇所は土砂災害の発生箇所を決定するものではありません。土砂災害危険箇所の範囲外でも災害が発生する場合がありますので、土砂災害関連情報には十分注意してください。

（*土砂災害危険箇所は、国が示した調査要領に基づく結果であり、法律に基づく指定区域（急傾斜地崩壊防止区域、地すべり防止区域、砂防指定地）とは異なります。）

浸水深の色の見方



想定される浸水の深さを色で分けています。

医療施設一覧

名称	所在地	電話番号	地図ページ
信州医療センター	大字須坂1332	026-245-1650	P104 A-3
轟病院	大字須坂1239	026-245-0126	P104 A-1

行政機関等一覧

名称	所在地	電話番号	地図ページ
須坂市役所	大字須坂1528-1	026-245-1400	P103 E-4
須坂市消防本部・消防署	大字小山1306	026-245-0119	P103 E-5
須坂警察署	大字須坂1725-1	026-246-0110	P111 F-2
須坂建設事務所	大字須坂1699-11	026-245-1670	P111 F-2
日本郵便株式会社須坂郵便局	大字須坂1272-10	026-245-0480	P103 E-1

ライフライン管理機関一覧

名称	所在地	電話番号	地図ページ
長野都市ガス(株)北信支店須坂営業所	大字須坂1663-1	026-226-8161	P103 C-2
須坂市水道局(市役所内)	大字須坂1528-1	026-245-1400	P103 E-4
中部電力パワーグリッド(株)長野営業所	長野市柳町18	0120-984-385	—
NTT東日本長野支店各種問合せ	長野市新田町1137-5	0120-116000(携帯電話から)	—

凡		例	
	浸水が0.5m未満の区域		市役所
	浸水が0.5m~3.0mの区域		行政機関等
	浸水が3.0m~5.0mの区域		医療施設
	浸水が5.0m~10.0mの区域		ライフライン管理機関
	浸水が10.0m~20.0mの区域		ヘリポート
	浸水が10.0m以上の区域		避難場所
	樋門		予備避難所
	排水機場		社会福祉施設等
	水防倉庫		市町村界
	雨量観測所		家屋倒壊等氾濫想定区域(氾濫流)
	水位観測所		土石流
急傾斜地の崩壊			
	土砂災害警戒区域(イエローゾーン)		
	土砂災害特別警戒区域(レッドゾーン) <small>レッドゾーンの指定区域には「開発行為の制限」「建築物の構造規制」「移転勧告」等が行われます。</small>		

さいがいでんごん 災害伝言ダイヤル

災害時には電話が混雑し、家族と連絡がとれないことがあります。そんなときは、災害伝言ダイヤルがご利用できます。

忘れて **171** 災害伝言 伝言を伝えたいとき、聞きたいときは「171」をダイヤルし、音声案内にしたがって操作をしてください。

※災害伝言ダイヤル利用については、NTT東日本にお問い合わせ願います。



須坂市 洪水・土砂災害ハザードマップ

Suzaka City Flood and Landslide Disaster Hazard Map

浸水想定区域及び土砂災害危険区域図 Assumed Flooding Areas and Landsliding Areas Map

ハザードマップをご覧ください

浸水想定区域

市内を流れる国土交通省千曲川河川事務所が、はん濫した場合に浸水が想定される範囲と深さの浸水想定区域は、想定し得る最大規模(1,000年)な、大雨によって御溝や小河川の水が溢れる

土砂災害危険区域

土砂災害危険箇所は、土砂災害が発生するおそれがある。土砂災害危険箇所の範囲外でも災害が発生するおそれがある。土砂災害危険箇所は国が示した調査要領に

ハザードマップを
ご覧ください

同ページの読みやす
記しています。

ハザードマップを
ご覧ください

同ページの読みやす
記しています。

土砂災害とは

土砂災害(国交省HP)

土砂災害とは、大雨や地震などが引き金となって、山やがけが崩れたり、水と混じり合った土や石が川から流れ出たり、火山の噴火などによって奪い金や財産が脅かされる、自然の災害です。

土石流災害

土石流災害は、土砂が谷や斜面に流れ出して発生する災害で、流れが多いが特徴と、やがけなどの財産を脅かします。

地すべり災害

地すべり災害は、粘土層などの滑り出し現象で、作地やライフラ、すべりは一日に発生することがあり、突然発生することがあります。

急傾斜地の崩壊

がけ崩れ災害は、地震や大雨で土の抵抗力が弱くなり、弱くなった斜面が突然崩れ落ちる、急な斜面で発生する災害です。突如的に起こり、速いスピードで強い破壊力をもちがけ崩れでは、人の命が奪われたり、家などの財産が押しつぶされるなど、悲惨な災害につながってしまう傾向があります。

浸水した場合に想定される水深(ランク別)

1m未満の区域	2m未満の区域	3m未満の区域	4m未満の区域
5m未満の区域	6m未満の区域	7m未満の区域	8m未満の区域

想定される浸水の深さを色で分けています。

同ページの読みやす
記しています。

ハザードマップを
ご覧ください

同ページの読みやす
記しています。

ハザードマップを
ご覧ください

土砂災害とは
記しています。

同ページの読みやす
記しています。

土砂災害とは
記しています。

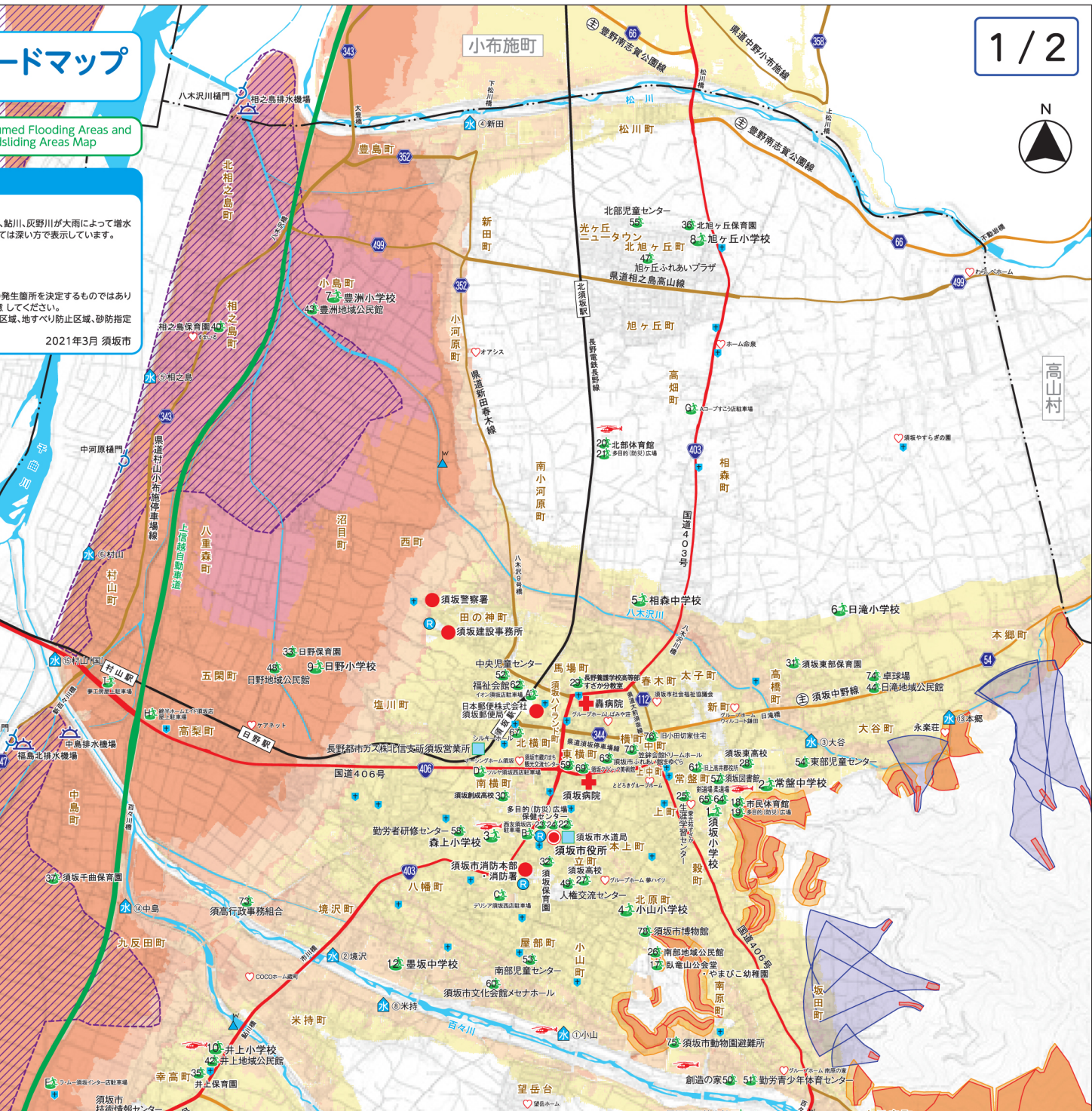
同ページの読みやす
記しています。

浸水した場合に
記しています。

同ページの読みやす
記しています。

浸水した場合に
記しています。

同ページの読みやす
記しています。



台風・豪雨時に「避難情報のポイント」を確認し避難しましょう

緊急時に確認 避難情報のポイント !.....必ず確認してください!.....!

市区町村から出される避難情報(警戒レベル)

- ① 避難とは離れ、安全な場所へ避難すること、つまり安全を確保することです。安全な場所にいる人は、避難場所に行く必要はありません。
- ② 危険な場所から警戒レベル3で(高齢者等は避難)、警戒レベル4で(全員避難)です。

※1警戒レベル4(全員避難)は、高齢者等に問わず全員が危険な場所から避難するタイミングです。



警戒レベル5はすでに災害が発生・切迫している状況です。

- ① 警戒レベル5は、すでに安全な避難ができず命が危険な状況です。
- ② 警戒レベル5は、避難場所への避難を促す必要はありません。

警戒レベル4は避難指示に一本化されました。

- ① 避難のタイミングを明確にするため、令和3年の防災行政無線の避難指示(緊急)は「避難指示」に一本化され、避難場所への避難を促す必要はありません。
- ② 警戒レベル4は、避難場所への避難を促す必要はありません。

警戒レベル3は避難指示に一本化されました。

- ① 警戒レベル3は、避難場所への避難を促す必要はありません。
- ② 警戒レベル3は、避難場所への避難を促す必要はありません。

豪雨時の屋外

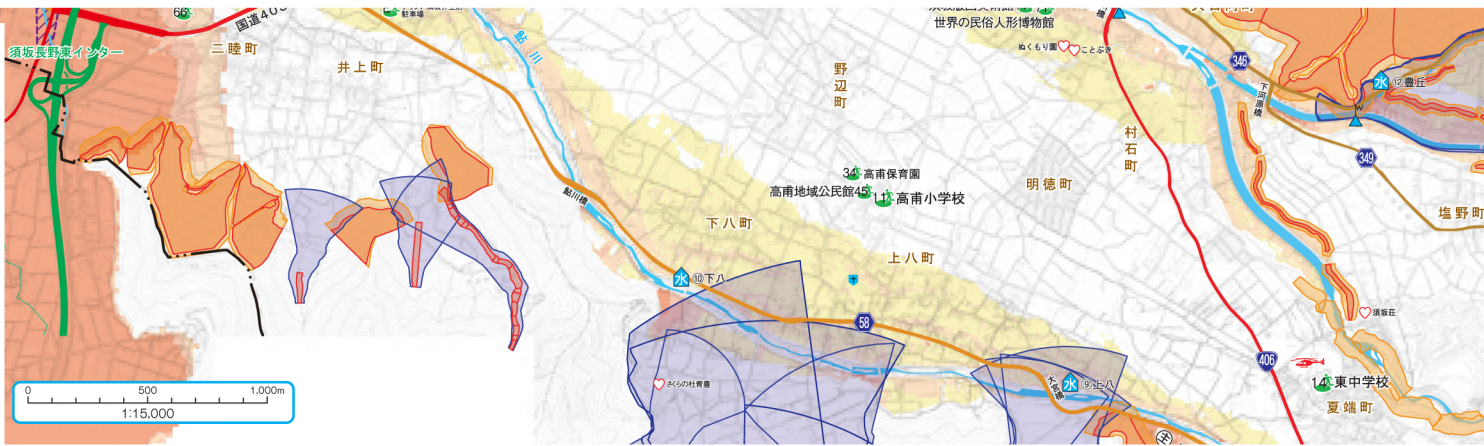
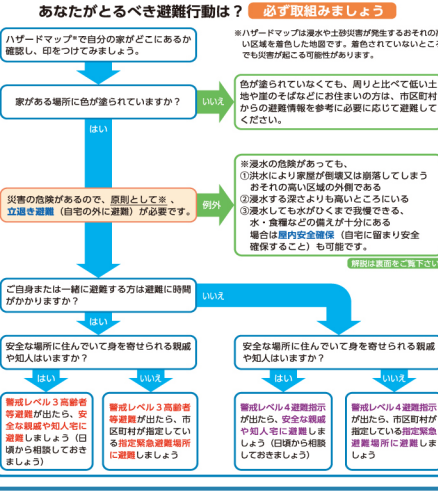
- ① 豪雨時の屋外は、避難場所への避難を促す必要はありません。
- ② 豪雨時の屋外は、避難場所への避難を促す必要はありません。

情報におとづいて
このページを
活用してください。

台風・豪雨時に「避難行動判定マップ」と一緒に活用しましょう

平時に確認 「自ら」の意識を持ち、自宅の災害リスクととるべき行動を確認しましょう。

避難行動判定フロー



指定緊急避難場所/指定避難所一覧表 ※指定緊急避難場所は、災害の種類により適応する。指定避難所もこれに準ずる。

番号	施設名	所在地	電話	対象となる災害種別(○:使用可)							指定避難所	
				崖崩れ土石流	地震	洪水	洪水(一:浸水区域)	樹川	松川	千曲川		
1	須坂小学校	大字須坂780	245-0071	○	○	○	○	○	○	○	○	○
2	常盤中学校	大字日滝61	245-0326	○	○	○	○	○	○	○	○	○
3	森上小学校	須坂市墨坂3-1-1	245-0236	○	○	○	○	○	○	○	○	○
4	小山小学校	大字小山1274	245-0242	○	○	○	○	○	○	○	○	○
5	相模中学校	大字日滝2082	245-0280	○	○	○	○	○	○	○	○	○
6	日滝小学校	大字日滝1648	245-0203	○	○	○	○	○	○	○	○	○
7	豊洲小学校	大字小島473	245-0459	○	○	○	○	○	○	○	○	○
8	旭ヶ丘小学校	旭ヶ丘12-2	245-5101	○	○	○	○	○	○	○	○	○
9	日野小学校	大字塩川151	245-0774	○	○	○	○	○	○	○	○	○
10	井上小学校	大字幸高292	245-0599	○	○	○	○	○	○	○	○	○
11	高南小学校	大字八町1916	245-0593	○	○	○	○	○	○	○	○	○
12	墨坂中学校	墨坂南2-19-1	245-0564	○	○	○	○	○	○	○	○	○
13	臥竜山公会堂	臥竜2-4-2	245-0273	○	○	○	○	○	○	○	○	○
14	市民体育館	大字日滝1	245-0466	○	○	○	○	○	○	○	○	○
15	多目的(防災)広場	大字日滝1		○	○	○	○	○	○	○	○	○
16	北部体育館	大字小河原1055-3	248-5600	○	○	○	○	○	○	○	○	○
17	多目的(防災)広場	大字小河原1055-3		○	○	○	○	○	○	○	○	○
18	須坂市役所	大字須坂1528-1	245-1400	○	○	○	○	○	○	○	○	○
19	多目的(防災)広場	大字須坂1528-1		○	○	○	○	○	○	○	○	○
20	保健センター	大字小山1277-1	248-9023	○	○	○	○	○	○	○	○	○
21	生涯学習センター	大字須坂747-イ	245-1598	○	○	○	○	○	○	○	○	○
22	南部地域公民館	臥竜2-4-2	245-0273	○	○	○	○	○	○	○	○	○
23	須坂高校	大字須坂1518-2	245-0334	○	○	○	○	○	○	○	○	○
24	須坂東高校	大字日滝4-4	245-0331	○	○	○	○	○	○	○	○	○
25	須坂南中学校	大字須坂1150	245-0421	○	○	○	○	○	○	○	○	○
26	須坂創成高校	大字須坂1616	245-0103	○	○	○	○	○	○	○	○	○
27	須坂東部保育園	大字日滝1185-1	245-0645	○	○	○	○	○	○	○	○	○
28	須坂保育園	大字小山1274	245-1841	○	○	○	○	○	○	○	○	○
29	日野保育園	大字塩川188-9	245-4094	○	○	○	○	○	○	○	○	○
30	高南保育園	大字野辺1097-1	245-4154	○	○	○	○	○	○	○	○	○
31	井上保育園	大字幸高286-1	245-0485	○	○	○	○	○	○	○	○	○
32	北旭ヶ丘保育園	大字小河原3133-1	245-4041	○	○	○	○	○	○	○	○	○
33	須坂千曲保育園	大字中島250-1	245-1665	○	○	○	○	○	○	○	○	○
34	相之島保育園	大字相之島391-1	246-0975	○	○	○	○	○	○	○	○	○
35	立神斎館トリムホール	大字須坂410-1	246-7100	○	○	○	○	○	○	○	○	○
36	世界の民俗人形博物館	大字野辺1367-1	245-2340	○	○	○	○	○	○	○	○	○
37	須坂行政事務組合	大字小山2104-36	245-1173	○	○	○	○	○	○	○	○	○
38	卓球場	大字日滝897-5		○	○	○	○	○	○	○	○	○
39	須坂市動物園	臥竜3-967-1	245-1770	○	○	○	○	○	○	○	○	○
40	旧小田切家住宅	大字須坂423-1	246-2220	○	○	○	○	○	○	○	○	○
41	須坂映画美術館	大字野辺1386-8	248-6633	○	○	○	○	○	○	○	○	○
42	須坂市博物館	臥竜2-4-1	245-0407	○	○	○	○	○	○	○	○	○

災害時応援協定により緊急避難が可能な場所

番号	施設名	所在地	電話	対象となる災害種別(○:使用可)							
				崖崩れ土石流	地震	洪水	洪水(一:浸水区域)	樹川	松川	千曲川	
A	イオン須坂店駐車場	馬場町1288	246-8811	○	○	○	○	○	○	○	○
B	西友須坂店駐車場	大字須坂1539-1	248-6660	○	○	○	○	○	○	○	○
C	デリシア須坂店駐車場	墨坂4-1-3	245-2633	○	○	○	○	○	○	○	○
D	ツルヤ須坂店駐車場	南横町1605-1	242-7011	○	○	○	○	○	○	○	○
E	デリシア須坂上店駐車場	大字幸高92-1	242-5061	○	○	○	○	○	○	○	○
F	ラム須坂店駐車場	大字井上1700-13	246-4111	○	○	○	○	○	○	○	○
G	Aコープすくすく店駐車場	小河原町1080-1	248-8888	○	○	○	○	○	○	○	○
H	餅料店(須坂)駐車場	大字高梨245	242-3535	○	○	○	○	○	○	○	○
I	藤工屋上駐車場	大字高梨343-1	214-3531	○	○	○	○	○	○	○	○

広域避難場所(次のグラウンド、公園等の空地)

指定緊急避難場所	指定避難所	広域避難場所	
		施設・場所名	指定避難所
○	○	市街地北部広域避難場所	相森中学校、長野県農業試験場、果樹試験場
○	○	市街地南部広域避難場所	百々川緑地、臥竜公園、臥竜公園駐車場

この地図に掲載されている指定緊急避難場所、指定避難所、社会福祉施設等の情報は、2021年1月現在の情報です。

問い合わせ先
須坂市役所総務部総務課
TEL:026-245-1400 須坂市大字須坂1528-1
HP: http://www.city.suzaka.nagano.jp/

凡例

- 0.5m未満の区域
- 0.5m~3.0mの区域
- 3.0m~5.0mの区域
- 5.0m~10.0mの区域
- 10.0m以上の区域
- 樋門
- 排水機場
- 水防倉庫
- 雨量観測所

凡例

- : 指定緊急避難場所
- : 指定避難所
- : 崖崩れ土石流
- : 地震
- : 洪水
- : 洪水(一:浸水区域)
- : 樹川
- : 松川
- : 千曲川

同上のページに読みやすく記しています。

同上のページに読みやすく記しています。

指定緊急避難場所及び指定避難所一覧表

応援協定避難場所一覧表