

2026年度

保育理念

# いのちを大切に生きる力を育みます

日野保育園がめざすもの

日野の自然の中で五感が育ち 安心して伸び伸びあそぶ子

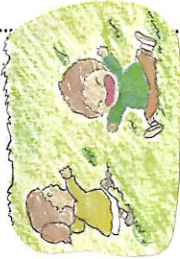
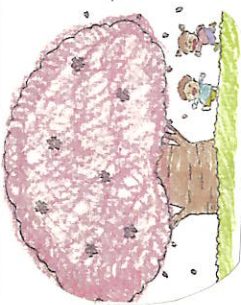
## 私たちの想い

- 自分のが大好きな子どもでいて欲しいな
- 子どもたちと共にいつも笑顔で安心できる環境をつくりたいな
- 私たちは子どもや保護者の方の気持ちに寄り添っていきたいな

## 環境を大切に



- 「やってみたい」がたくさん見つかる環境
- 自然の中で遊び込める環境
- 小学校を身近に感じられる環境
- 地域を大好きになる環境



## 思いを共に

- 私たちは子どものありのままの姿を受け止めます！ やりたい気持ちや想いを大切にします！
- 子どもの姿や保育士の願いをわかりやすく発信します(クラス日より学年日よりドキュメンテーション掲示、コドモンを活用)
- 伝え合い 共感しあい 認めあいます
- 安全・安心な保育

## みんなが主役！

## 自分 友だち 個性 多様性

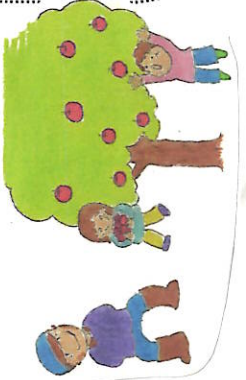
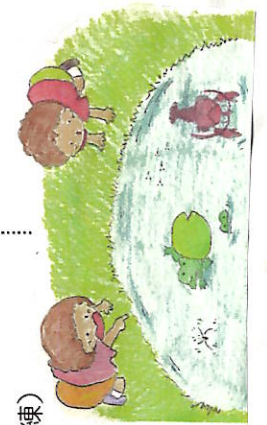
- 子どもの人権を大切にします (子ども・大人CAP研修等)
- 自分のいいところ、友だちのいいところを発見できるように子どもに (同年齢・異年齢でのつながり)

## ちがっていてもそれもいい

## いろいろな機関との連携

嘱託医 (佐藤医院・須坂歯科クリニック)  
 保健センター 須城市役所 須坂警察署  
 児童相談所 子育て就労支援センター  
 児童センターほか

- いのちについて考える子ども  
 自然の中での遊び  
 生き物との共存  
 食育活動  
 防災活動 (避難訓練)  
 交通指導



## 地域の中で



- 地域の方と関わり地域を大好きな子どもに
- 魅力的な自然の中で夢中に遊ぶ子ども

## 日野小学校との日常的な関わり、交流 (日野小学校⇄日野保育園)

### 日野保育園のフィールド

日野小学校 いずみの里 れんげ広場  
 村山の土手 あぜ道 宮川 八重森神社  
 熊野神社 上部公園 田の神公園  
 長者公園 など

- いずみの会の協働・交流活動
- 日野地域公民館、図書館での活動