

保育理念 命を大切にし、生きる力を育みます

こんな子どもたちに…

わくわく  
どきどき  
相之島保育園

たくましく

やってみる  
あきらめない  
おもいきり

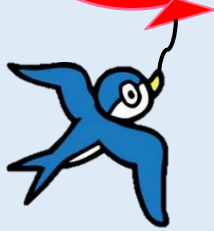
気づく  
感じる  
深める

こころゆたかに

げんきいっぱい

楽しく食べる  
安心して眠る  
たくさん遊ぶ

2026年度  
グランド  
デザイン



保護者と共に

育児相談・個別懇談  
保育参加・懇談会  
子育てセミナー  
子どもの育ちを伝え合う  
日々の対話・情報発信

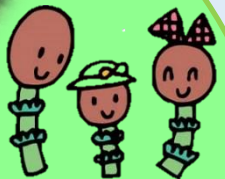
### みんなが安心する保育園

- 温かい雰囲気の中で、安心して過ごせる環境づくり。
- 子ども一人一人を大切な存在として尊重し、ありのままの姿を受け止め、寄り添い、安心して自己表現できる保育。
- 主体的な遊びを大切に、子どもと遊ぶ楽しさを共有し広げる。
- 異年齢のつながり・小学校とのつながり・未就児とのつながり・地域とのつながり・職員間のつながり。

安心・安全な保育園

避難訓練・交通指導の実施  
食の大切さ・命の大切さを伝える  
子どもの人権

地域の自然の中で  
親水公園・地域の神社  
小学校・土手・あぜ道



～遊びのなかで育つ～