

ちゅうおうじどうセンターだより



2025 年

11月

Tel 245-5010

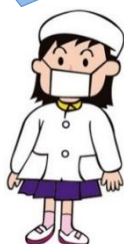
日の暮れるのが一段と早くなり、朝晩も冷え込み冬の訪れを感じる季節となりました。
体調を崩さないように気を付け、バランスよく食べ、十分な睡眠をとり、元気な体で
過ごしましょう。

《一般学童さん 11月行事予定》

13日(木) さつまいもクッキングをしよう！

ささ3じ〜

・マスク
・エプロン
・さんかくきん
もってきてね



☆センターで採れたさつまいもで「ぽてともち」を作ろう！

●材料：さつまいも、片栗粉、塩、水

●持ち物：マスク、エプロン、さんかくきん

*しょくもつアレルギーのある人は、
先生にかならずおしえてください。



◆◆◆センターにくるときは◆◆◆

◆いえのひとにいて、こうつうに
きをつけてきましょう。

◆ハンカチ・うわぐつをもってきてましょ
う。

◆げんきにあいさつをしましょう。

◆おかし・ジュース・スマホ・おかね
などはもってこないでください。

◆じてんしゃでくるときは、ヘルメット
をかぶってきましょう。

◇センター利用について◇

【11月から閉館時刻が変わります】

11月～3月は午後5時閉館となります。

*一般児童の利用時間

午前 10 時～12 時 午後 2 時～5 時

小学校の帰宅時刻には家に着くように声
がけをしています。

11月の帰宅時刻は午後 4 時 30 分です。

《乳幼児親子のみなさまへ》

◎持ち物：上ぐつ・飲み物・おむつ・着替え等必要な物

◎利用日・時間

月曜日から土曜日…午前10時～12時 午後2時～5時

◎「集まりの日」は、季節の行事やいろいろな遊びをみんなで楽しめます。

時間は11時からです。どなたでも参加できます。



12日(水) 焼き芋会 *10:30~

・シルバーさんと一緒に、みんなで掘ったさつまいもを焼き芋にして食べましょう！

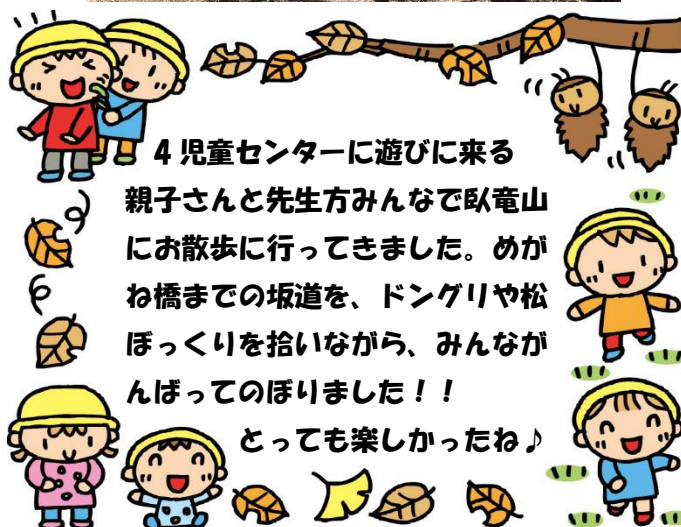
◆当日はセンターの駐車場が使用できません。
近隣の駐車場をご利用ください。

19日(水) パトカーに乗ろう！

・パトカーを見たり、乗ったりしてみよう！！

26日(水) すくすく子育て応援☆家庭支援員

・同じ子育てをする親同士で、子育てトークをしてリフレッシュしませんか？子育てのヒントが見つかるかもしれません。子ども家庭支援員さんにも相談できます。



◇お知らせ◇

中央児童センターの
ブログは、こちらから！
集まりの日や児童の行事
の様子を随時掲載してい
ます♪

