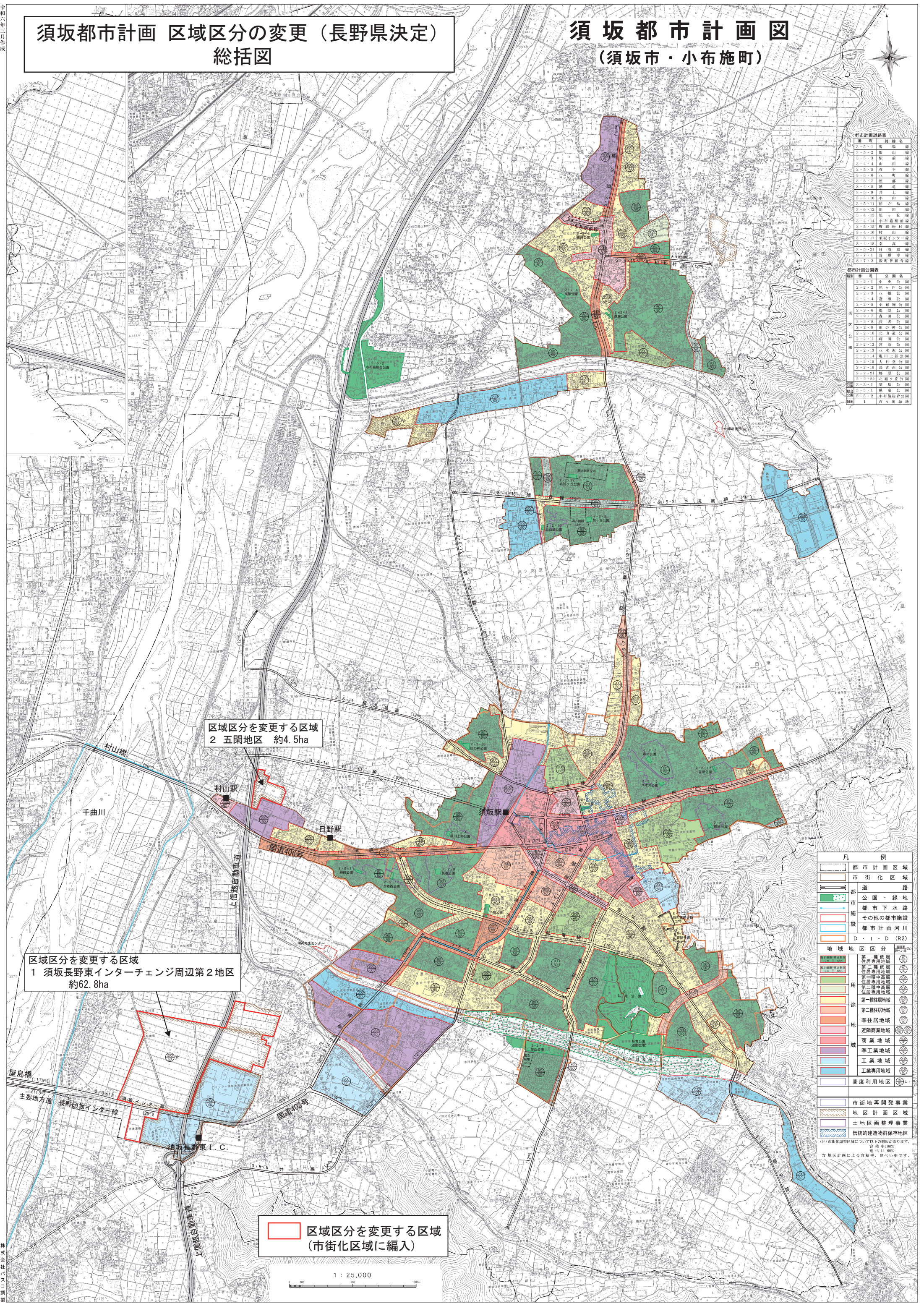


須坂都市計画 区域区分の変更（長野県決定）
総括図

須坂都市計画図
（須坂市・小布施町）



都市計画道路表

番号	路線名
3・5・1	馬場線
3・5・2	山崎線
3・5・3	野田線
3・4・4	山田線
3・5・5	菅平線
3・5・6	八野線
3・5・7	森田線
3・4・8	須坂線
3・5・9	井上線
3・5・10	小山線
3・5・11	相之島線
3・6・12	新田線
3・4・13	堀ヶ谷線
3・4・14	小布施駅前線
3・5・15	野田松村線
3・4・16	村山線
3・3・17	須坂インター線
3・4・18	本郷線
3・5・21	日渡原線
8・7・1	普願寺線
8・7・2	観音寺線

都市計画公園表

種別	番号	公園名
市	2・2・1	中央公園
	2・2・2	堀ヶ谷公園
	2・2・3	八幡公園
	2・2・4	連南公園
	2・2・5	小布施公園
	2・2・6	堀田公園
	2・2・7	森田公園
	2・2・8	長者公園
	2・2・9	田の神公園
	2・2・10	北山道公園
	2・2・11	神田公園
	2・2・12	宮原公園
	2・2・13	八木沢公園
	2・2・14	堀川上公園
町	2・2・15	大日堂公園
	2・2・16	長者西公園
地区	2・2・21	堀田公園
	2・2・22	北堀ヶ谷公園
公園	3・3・1	望岳公園
	5・5・1	風電公園
緑地	5・5・2	小布施総合公園
	1	谷々川緑地

凡 例

	都市計画区域
	市街化区域
	道
	公園・緑地
	都市下水路
	その他の都市施設
	都市計画河川
	D・I・D (R2)
地域地区区分	
	第一種低層住居専用地域
	第二種低層住居専用地域
	第一種中高層住居専用地域
	第二種中高層住居専用地域
	第一種住居地域
	第二種住居地域
	準住居地域
	近隣商業地域
	商業地域
	準工業地域
	工業地域
	工業専用地域
	高度利用地区
	市街地再開発事業
	地区計画区域
	土地区画整理事業
	伝統的建造物群保存地区

(注) 市街化調整区域については以下の制限があります。
容積率 100% 以下
建ぺい率 60% 以下
☆ 地区計画による容積率、建ぺい率です。

区域区分を変更する区域
2 五閑地区 約4.5ha

区域区分を変更する区域
1 須坂長野東インターチェンジ周辺第2地区
約62.8ha

区域区分を変更する区域
(市街化区域に編入)

1 : 25,000