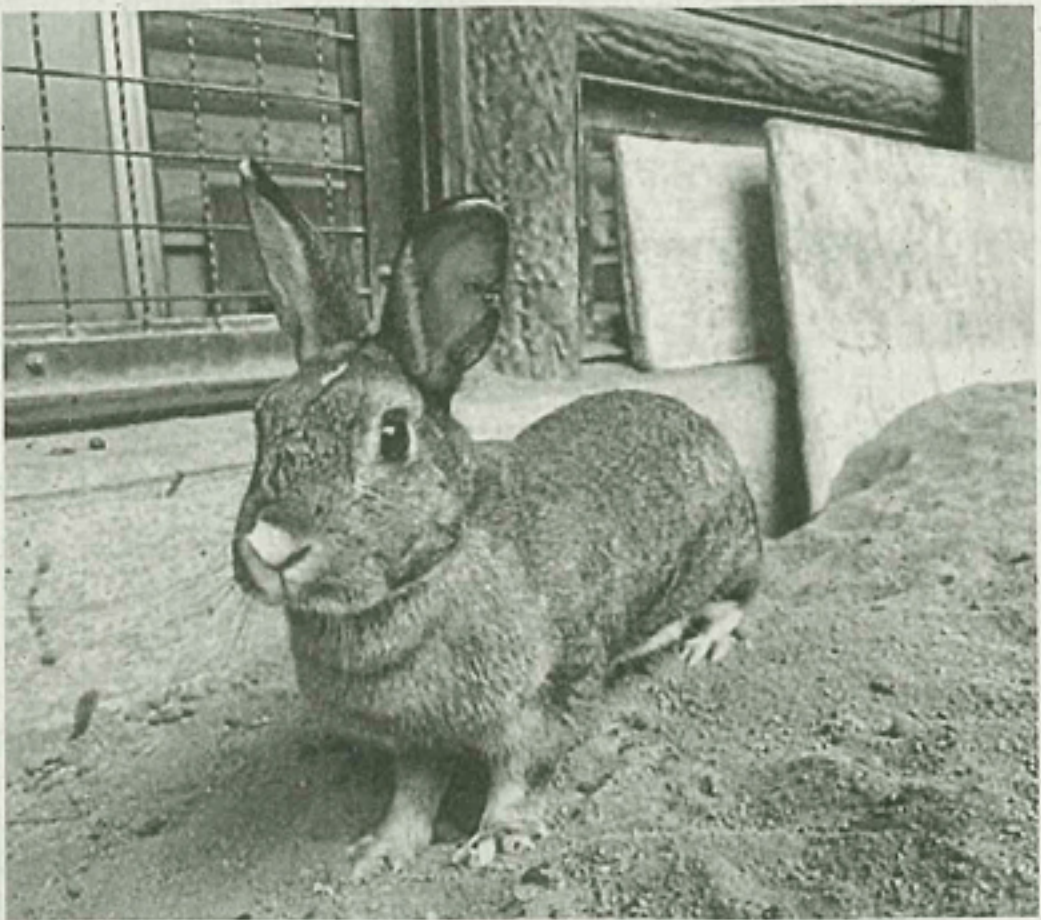


一番大きく優しい「式部」



飼育員 日誌

長野・須坂市動物園



スザッチ

ウサギ

当園の「ふれあいはうす」には9羽のウサギが生活しています。その中でも一番体の大きい個体が「式部」——写真——です。式部は体色がグレーで顔は困り顔。体重が2・5キ^ロと、他の個体よりも1キ^ロほど重い雌のウサギです。

体が大きいぶん食欲旺盛で、勢い余って飼育員の手

を噛んでしまうこともよくあります。勢いよく食べるのでそっかしい性格なのかと思いきや、ご飯のとき以外はおっとりしていてすごく優しい子です。他の個体はなにか嫌なことがあると足を地面にたたきつけてダンッという音を出す「スタンピング」という行為をするのですが、式部がスタンピングをしたところを一度も見ることがありません。また、爪切りや体重測定をするときもおとなしくしてくれます。

ふれあいはうすのラビックトラン（砂場）でときどぎ運動しているので、式部がいたらぜひ観察してみてください。困り顔がかわいらしくて思わず「ふふっ」「っ」とほほ笑んでしまうと思いますよ。

（飼育ふれあい係

平野愛実）