

飼育員 日誌

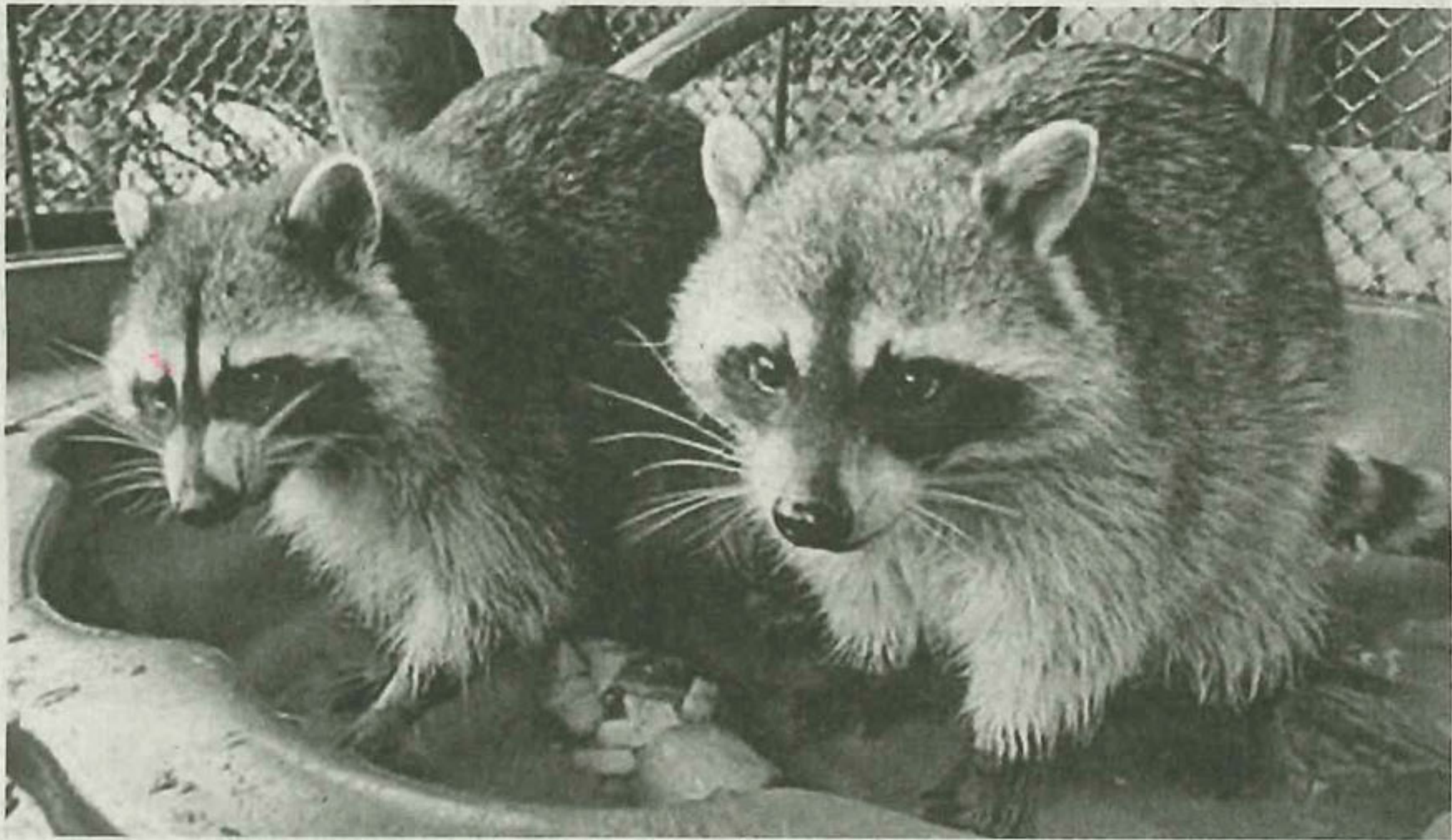
長野・須坂市動物園



アライグマ

現在、アライグマ舎には、雄のオトと写真右と雌のマグと左がいます。今回は2頭の見分け方を紹介します。

2頭は性格が全く違い、オトは食いしん坊で飽き性、マグは気分屋です。オトはマグより体が大きく、体はグレーで肢先は黒色、天気の良い日はあおむけで寝ていることがあります。餌は、もらえるものはとりあ



食いしん坊「オト」と選り好み「マグ」

えず全てもらっておく食いしん坊です。マグは体が小さい方で、体はオトより黒っぽく、肢先は白色、オトや飼育員が来るとうなります。餌は好きなものしか受け取りません。

遊びたくてちょっかいをかけるオトと、じゃれあいなんてしないわという感じのマグ。

食事の時間は餌の取り合いでけんかの多い2頭です。けんかをする度に気が合わないのかと見ていると、朝にはくっついて眠っています。ときには毛繕いしあう仲の良さです。

同じアライグマなのに全然違う2頭。夜行性のため、日中は寝ていることが多いですが、是非見分けに来てみてください。

(アライグマ担当 駒村紅杏)