

ミナミブタオザル

当園にいる雌のミナミブタオザル「ストロベリー」写真左は、平成29年以降、独りぼっちで暮らしていました。数頭の群れで生活する動物なので寂しいだろうと、今年の7月30日に日本モンキーセンターさんから4歳上の雌の「アジャリ」同右を仲間入りさせました。

実は2頭は異母姉妹です。日本モンキーセンターで一緒に生活していたことを覚えていたのか、同居後は寄り添って寝たり、毛繕いしたりと

飼育員 日誌

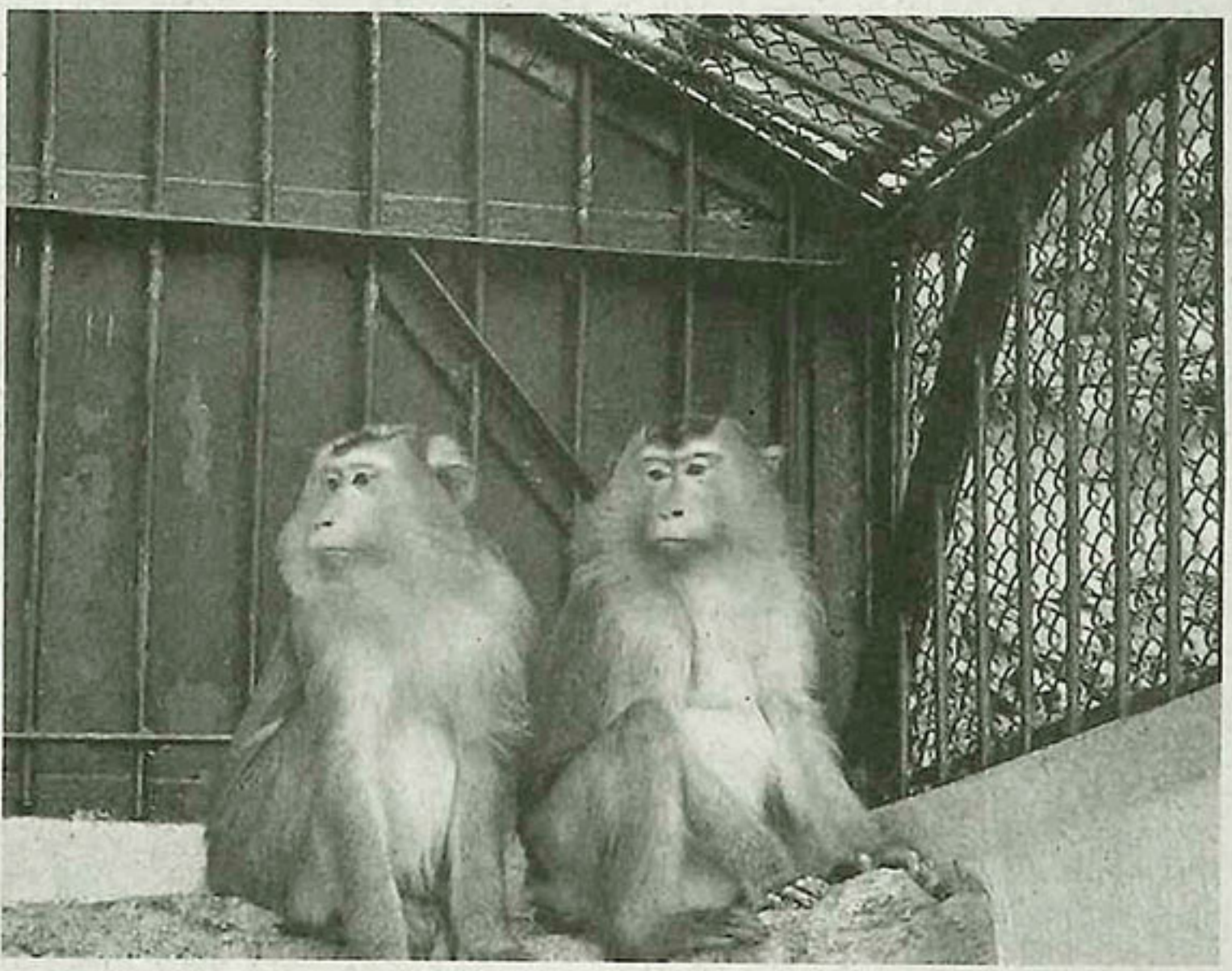
長野・須坂市動物園



仲良く暮らしています。ただ、餌の時間だけ、ピリピリモードに……。ブタオザル社会では上下関係がはっきりしているのが分かります。食事時

仲良しの異母姉妹

にちよつと気に食わないことがあると、もともと当園で暮らしていたストロベリーが強くアジャリを怒ります。でも、けんかはすぐに収まり、夕方には仲良くしています。なんだから、人間の姉妹げんかを見ているようです。単独では見られなかった行動が観察できますので、ぜひ、ブタオザルに会いに来てくださ



(飼育ふれあい係 森山絵梨)