

過日、チリーフラミンゴ―写真―  
の獣舎に鏡を設置しました。鏡を見  
ておしゃれを楽しむから？ いえい  
え、そうではありません。

実は、春から夏までの時期は、繁  
殖シーズンに当たります。野生で生  
活していれば、数百から数千羽の群  
れを作っていますが、当園では21羽  
だけです。なので、「仲間がたくさん  
いる」と錯覚してもらい、安心して繁  
殖できるようにしているわけです。

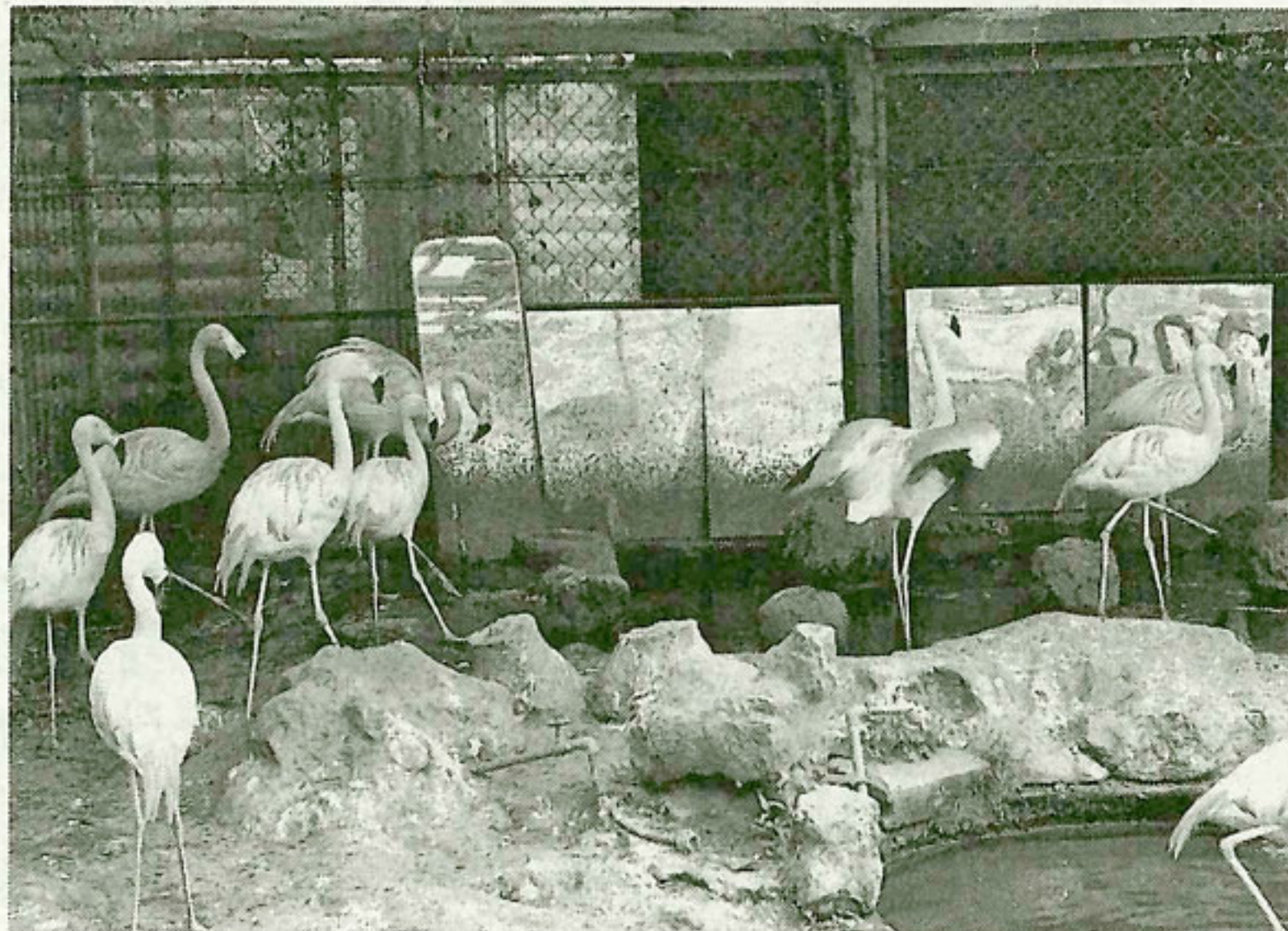
最初は、急に仲間が増えたと勘違  
いして驚いたかもしれません。でも

# 飼育員 日誌

長野・須坂市動物園

今では随分と  
慣れたようで  
す。鏡に近づ  
いて、「あな  
た誰なの」と  
話しかけてい  
るみたいなが  
子も見られま  
す。きつと繁  
殖に期待でき  
るー。そう信

## 鏡の前でおしゃれ？ いえ実は…



じています。

ところで、淡いピンク色の体色に  
覆われ、足が細く、首が長いチリー  
フラミンゴって、かれんな雰囲気  
に漂わせていると思いませんか。  
ピンク色だってグラデーション  
になっているんですよ。そう、も  
とおしゃれな生き物なのです。来  
園したら獣舎まで足を運んで、とく  
と観察してください。

(チリーフラミンゴ担当 矢嶋里歩)