


企業の誇り～わが社のここが素晴らしい～

(須坂創成高等学校創造工学科デュアルシステム協力企業会)

2023年1月10日現在

企業概況	会社名	株式会社 Aizaki	従業員数	45人	(株)Aizaki 	
	所在地	須坂市墨坂南 1-16-25	電話番号	026-245-5881		
	代表者氏名	代表取締役社長 池田英平	担当者職氏名	経営管理部 阿部政孝		
	経営理念	『Let's all be happy』 みんな幸せになりましょう。	創立年月	1917年(大正6年)4月		
	主要製品	各産業向けの金属加工部品、通信用・音響用プラグジャック				
	事業内容	精密機械加工(切削技術)による金属部品の製造 通信用・音響用プラグジャックの製造/販売				

1 会社のイメージを一言で表すキャッチコピー

「NO GLOBALIZATION NO FUTURE」～グローバル化なくして、明るい未来はない～

2014年にベトナム工場を設立。日本だけにとどまらずグローバルに Aizaki の技術を生かそうとチャレンジしている会社です。社員の平均年齢も 30代と若いため、会社には明るく前向きな雰囲気があり、社員全員が日々自身の成長に取り組んでいます。

2 技術で優れているところ

マシニングセンター、複合旋盤、CNC旋盤・CNC自動旋盤、平面研削盤、ワイヤー加工機を中心に40台以上の設備を保有しているため、技術の幅も広く、様々な業界に取引先があります。また国家技能士も9名在籍し、毎年国家技能検定を受けるなど、技術力で世界に負けないように力を入れています。

マシニングセンター



立型 5 軸マシニングセンター



CNC 旋盤



国家技能士



3 製品で優れているところ

【金属加工部品】

5軸加工、3D加工、複合加工(最新設備と高度な技術力で難形状部品を多く生産しています)。難削材対応(純チタン、ハステロイ、コバルト等様々な難削材製品にも対応できます)。



【プラグジャック】

当社の高精度なプラグ/ジャックは防災管理システム、火災報知器、空港の管制塔、高速道路緊急電話 BOX 等、公共性の高い場所、人命に関わる場所で広く使用されています。



4 組織力で優れているところ(納期が早い、コストが安い等)

オリジナル生産管理システム「AIZK PRO」を構築し、品質・納期・コストを一元管理しております。700件/月近くになる受注件数に対しても無駄なく効率的に生産を支え、お客様の要求にお応えしています。

5 人材で優れているところ(技能の達人がいる等)

『国家技能士で溢れる工場へ!』を合言葉に、「国家技能検定の資格取得の奨励」を行っており、必要なセミナー・講習の受講を会社で企画し費用負担をしています。毎年合格者を輩出しており、今後も技能士の育成に取り組んでいきます。

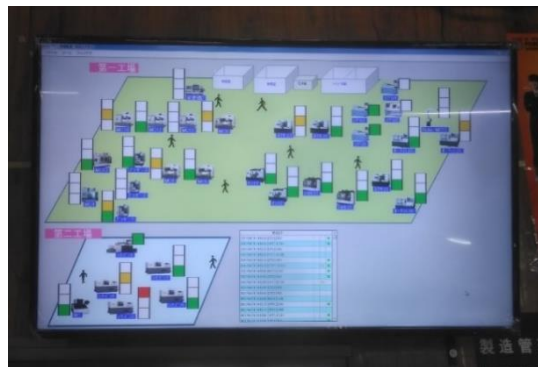
6 その他で優れているところ(設備がすごい、自動化率がすごい等)

工場のスマートファクトリー化を目指し、すべての生産設備を社内 LAN で繋ぎ IoT 化を実現、機械の稼働データを収集・分析することにより生産改善に役立っています。また多関節の産業用ロボットを導入し、少量多品種生産に対応した『自動ワーク脱着システム』の構築を確立し、生産性の向上に取り組んでいます。

多関節ロボットによる生産システムの構築



PDS(パトランプデータシステム)



生徒実習可能な作業に○を付けて下さい。(過去に実績有り、または今後可能なもの)

挨拶訓練	○	金属熱処理	2D・3DCAD 設計	○
清掃訓練		熱処理、加工、寸法測定	3D プリント(設計/製作)	
ミーティング参加		ルータ加工、塩ビ板・ガラス板	3D スキャナ(データ作成/検査)	
プレゼン等の発言・発表体験		メッキ処理	電気機器製造・組立	
機械加工一般	○	プラスチック部品の成型加工	配電盤組立・制御装置製作	
製造の一連の流れ(加工~出荷)	○	プラスチックの成形・仕上げ検査	配線加工・組立	
金属部品の切削加工	○	プラスチック成形機の機械組立	プリント基板実装	
NC 旋盤	○	順送プレス金型の分解・組立	電子部品等の製造・組立	
MC 加工	○	金型設計と製作・組立	PLCシーケンサ制御プログラム	
精密板金加工		CAD・CAMによる製造工程	○ ロボシリンダー制御プログラム	
プレス加工		ゴムの成分配合、特性検査	電子回路基礎	
ワイヤー放電加工	○	製品検査、測定、品質管理	○ マイコン制御・プログラミング	
溶接技術		生産設備等の保守・保全	ソーラシステム組立・プログラム	
レーザー溶接		乾燥食品製造・機械のメンテナンス		
鋳造技術、鋳型製作		加工ライン		