

# 須坂 A I ・ I o T 活用研究会

## 第 1 2 回 定例会

### 3 D スキャンを

### ビジネスで使いこなす

Ingoude Company

株式会社 原製作所  
代表取締役社長 原 洋介 氏



時間内で自由にご参加  
いただけます。

開催日 2024年9月6日 (金)

第1部 13:00~15:00

3Dスキャナー展示体験会・3Dスキャン相談会

第2部 15:30~17:00

講演 最新3Dスキャン事情の紹介と  
3Dスキャン活用事例

場所: シルキー第1ホール

須坂市大字須坂1295-1シルキービル3階

3Dスキャン  
活用事例

01

設計図のないもの  
(金型・模型  
など)を複製。

02

計測できない内部  
の状況を確認  
し、設計どおり  
かを確認

03

大きなもの、動  
かせないものを  
3Dデータ化、  
レプリカの作成

事務局

須坂市産業連携開発課

申し込み方法

[電子申請]

[https://apply.e-tumo.jp/city-suzaka-nagano-u/offer/offerList\\_detail?tempSeq=47173](https://apply.e-tumo.jp/city-suzaka-nagano-u/offer/offerList_detail?tempSeq=47173)

[メール] [sangyo@city.suzaka.nagano.jp](mailto:sangyo@city.suzaka.nagano.jp)



第1部 13:00～15:00

3Dスキャナー展示体験会・3Dスキャン相談会

第2部 15:30～17:00

講演 最新3Dスキャン事情の紹介と3Dスキャン活用事例

展示機材一覧 ※3Dスキャンしたいワークを持参ください。  
会場で実機の体験が可能です。



ATOS Q

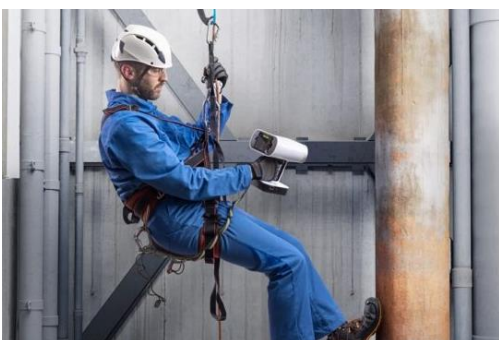
ZIESS社製ステレオカメラ方式の3Dスキャナー  
高解像度の再現力で細かな製品も詳細に3Dデータ化  
が可能

レンズを交換することで小さな電子基板から大型の金  
型まで計測が可能



T-SCAN hawk 2

BLUEレーザーを採用した高精度ハンドヘルドスキャナ  
小型軽量を活かし様々な現場で活躍します。  
最大4mのワークを計測することが可能



ArtecLeo

世界初のワイヤレスAI駆動型3Dスキャナ  
事前準備無しでスキャンが始められます。  
直射日光下でもスキャンが可能でテクスチャの取得  
も可能



SuPAR™

AR技術を使用した目視検査システム

iPad画面内で3DCADとワークを重ね直観的な形状確  
認、組立状態の確認を可能とします。  
従来の図面やCADを利用した目視検査と比べ、大幅  
に工数を削減します。