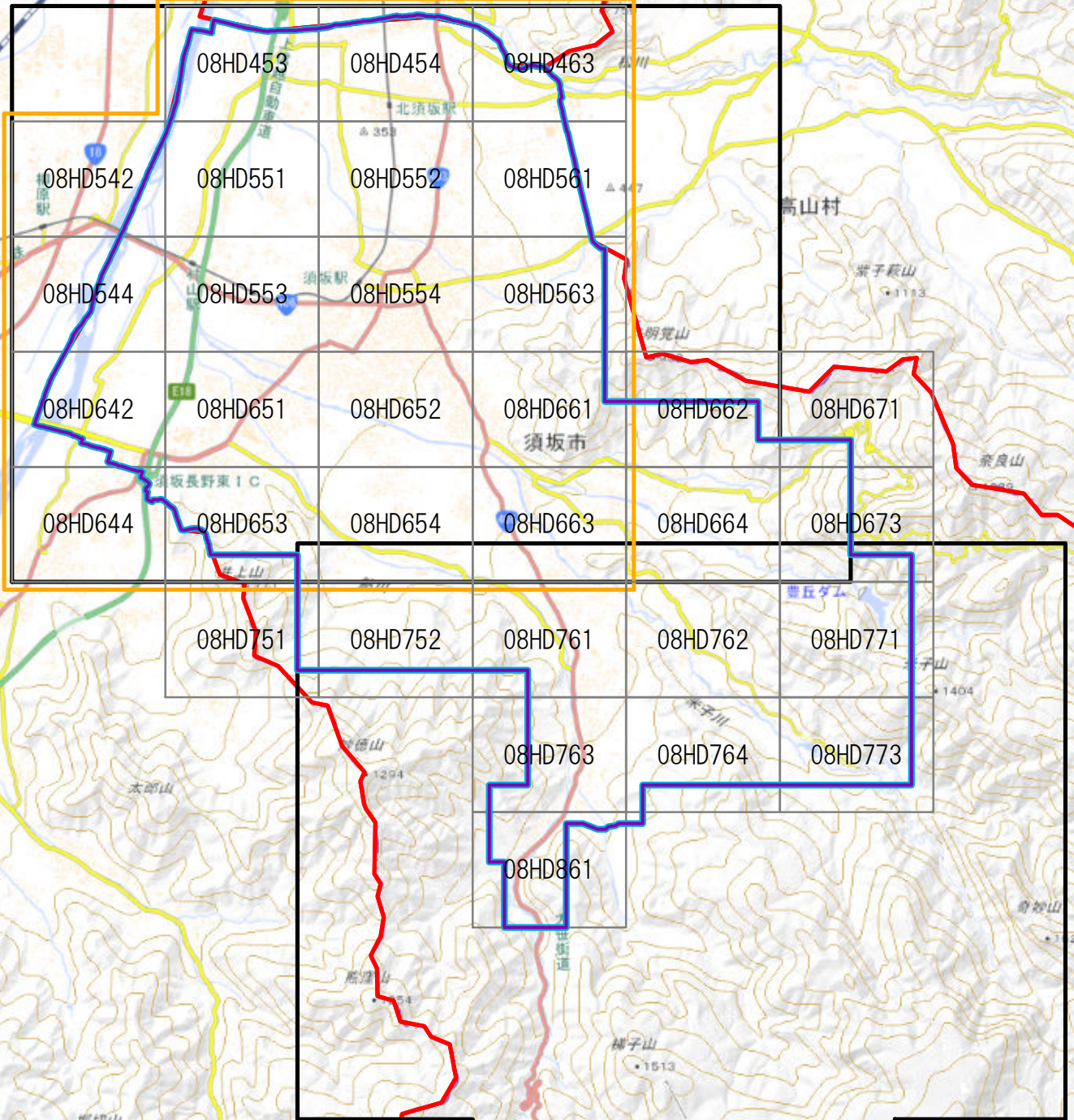


作業範囲図 1:80,000



凡例

- 修正数値地図作成範囲 63.7km²
(地図情報レベル2500)
- 数値地図作成範囲 63.7km²
(地図情報レベル10000)
- 都市計画図作成図郭範囲 32面
(地図情報レベル2500)
- 都市計画用途図作成図郭範囲 19面
(地図情報レベル2500)
- 都市計画図作成図郭範囲 2面
(地図情報レベル10000)

1:80,000

この地図の背景には地理院地図を使用しています。