

【15】議会・選挙・行政

1 議決機関(2019年4月1日)

歴代議長

氏名	期間
北沢六三郎	昭29.4.1~30.2.10
永井 真吉	昭30.2.11~38.2.10
藤沢 正	昭38.2.11~39.2.12
本藤 秀松	昭39.2.12~40.2.10
松沢令之助	昭40.2.10~42.2.10
本藤 秀松	昭42.2.13~44.2.12
藤沢 正	昭44.2.12~46.2.10
本藤 秀松	昭46.2.13~48.2.12
小松太兵衛	昭48.2.13~50.2.10
永田 保	昭50.2.15~52.2.8
今井 信	昭52.2.8~56.2.9
中沢 允	昭56.2.9~58.2.10
関野 勲	昭58.2.15~60.2.12
豊田 稔	昭60.2.12~62.2.10
小布施 茂	昭62.2.17~平3.2.10
上野 恒夫	平3.2.12~5.2.12
佐藤 哲夫	平5.2.12~7.2.10
丸山 孝一	平7.2.15~9.2.13
堀内 幸尚	平9.2.13~11.2.10
佐々木啓佐義	平11.2.15~14.7.5
北澤 正啓	平14.7.5~15.2.10
植木 新一	平15.2.12~17.2.15
善財 文夫	平17.2.15~19.2.10
永井 康彦	平19.2.14~21.2.16
佐藤壽三郎	平21.2.16~22.3.24
古谷 秀夫	平22.3.26~23.2.10
豊田 清寧	平23.2.15~27.2.10
北澤 雄一	平27.2.11~29.2.7
関野 芳秀	平29.2.7~31.2.10
中島 義浩	平31.2.12~在職中

歴代副議長

氏名	期間
原 繁治郎	昭29.4.1~30.2.10
北村 雅雄	昭30.3.11~34.2.10
羽生田 薫	昭34.2.11~36.1.7
湯本 寛治	昭36.1.7~38.2.10
中島 武臣	昭38.2.11~39.2.12
松沢令之助	昭39.2.13~40.2.10
佐藤 保	昭40.2.10~42.2.10
小松太兵衛	昭42.2.13~44.2.12
今井 信	昭44.2.12~46.2.10
佐藤 進	昭46.2.13~48.2.12
永田 保	昭48.2.13~50.2.10
青木 信夫	昭50.2.15~51.2.6
青木 周一	昭51.2.6~52.2.8
近藤 幾治	昭52.2.8~54.2.10
関野 勲	昭54.2.13~56.2.9
青木 周一	昭56.2.9~58.2.10
豊田 稔	昭58.2.15~60.2.12
田中 道雄	昭60.2.12~62.2.10
上野 恒夫	昭62.2.17~平1.2.13
青木 周一	平1.2.13~3.2.10
堀内 幸尚	平3.2.12~5.2.12
荒井義太郎	平5.2.12~7.2.10
永井 一雄	平7.2.15~9.2.13
長張 貞佑	平9.2.13~11.2.10
植木 新一	平11.2.15~13.2.13
古谷 秀夫	平13.2.13~15.2.10
善財 文夫	平15.2.12~17.2.15
佐藤 庄司	平17.2.15~19.2.10
浅野 隆一	平19.2.14~21.2.16
永井 光明	平21.2.16~23.2.10
関野 芳秀	平23.2.15~25.2.13
堀内 孝人	平25.2.13~27.2.10
中島 義浩	平27.2.11~29.2.7
竹内 勉	平29.2.7~31.2.10
酒井 和裕	平31.2.12~在職中

(資料)議会事務局

【15】 議会・選挙・行政

2 議員名簿 (2019年4月1日現在)

(1)定数20名 (2)現在数20名

議長 中島 義浩 副議長 酒井 和裕

◎委員長 ○副委員長

議席番号	氏名	所属会派	所属委員会
1	牧 重信	新政会	福祉環境
			○ 市議会広報特別
			予算決算特別
			インター周辺等開発特別
2	荒井一彦	新政会	経済建設
			予算決算特別
			インター周辺等開発特別
3	荒井 敏	新風共創会	◎ 総務文教
			市議会議員選挙の課題等検討特別
			予算決算特別
			インター周辺等開発特別
4	堀内章一	新政会	◎ 福祉環境
			議会運営
			市議会議員選挙の課題等検討特別
			予算決算特別
			インター周辺等開発特別
5	古家敏男	新政会	○ 総務文教
			市議会広報特別
			予算決算特別
			インター周辺等開発特別
6	水越正和	新政会	○ 経済建設
			議会運営
			市議会議員選挙の課題等検討特別
			予算決算特別
			インター周辺等開発特別
7	宮本泰也	新風共創会	福祉環境
			○ 議会運営
			◎ 市議会広報特別
			市議会議員選挙の課題等検討特別
			予算決算特別
8	久保田克彦	日本共産党	○ 福祉環境
			市議会広報特別
			予算決算特別
			インター周辺等開発特別
9	岡田宗之	輝創会	◎ 経済建設
			市議会広報特別
			市議会議員選挙の課題等検討特別
			予算決算特別
10	西澤えみ子	新風共創会	経済建設
			予算決算特別
			インター周辺等開発特別

議席番号	氏名	所属会派	所属委員会
11	酒井和裕	新政会	福祉環境
			市議会議員選挙の課題等検討特別
			予算決算特別
			インター周辺等開発特別
12	塩崎貞夫	輝創会	総務文教
			◎ 議会運営
			○ 市議会議員選挙の課題等検討特別
			予算決算特別
13	浅井洋子	輝創会	福祉環境
			議会運営
			市議会広報特別
			市議会議員選挙の課題等検討特別
14	竹内 勉	日本共産党	◎ 予算決算特別
			インター周辺等開発特別
			経済建設
			議会運営
			市議会議員選挙の課題等検討特別
15	中島義浩	輝創会	○ 予算決算特別
			インター周辺等開発特別
16	宮坂成一	輝創会	総務文教
			予算決算特別
			インター周辺等開発特別
17	石合 敬	新風共創会	総務文教
			予算決算特別
18	霜田 剛	新政会	総務文教
			○ 予算決算特別
			◎ インター周辺等開発特別
19	岩田修二	新風共創会	経済建設
			議会運営
			市議会広報特別
			◎ 市議会議員選挙の課題等検討特別
			○ 予算決算特別
20	佐藤壽三郎	無所属クラブ	総務文教
			○ 予算決算特別
			インター周辺等開発特別

(資料)議会事務局

【15】 議会・選挙・行政

3 市議会審議状況

年度	招集回数		開議日数	議案審議件数			請願			陳情
	定例	臨時		議決件数	審議未了	計	採択	不採択	その他	
平成21年度	4	4	29	115	—	115	5	4	2	7
22	4	3	27	123	—	123	3	0	2	4
23	4	2	22	103	—	103	6	0	3	2
24	4	2	24	140	—	140	5	4	2	1
25	4	1	23	130	—	130	5	5	1	0
26	4	3	27	137	—	137	6	2	2	2
27	4	3	25	145	—	145	6	1	0	2
28	4	1	23	108	—	108	6	2	0	0
29	4	2	26	133	—	133	5	1	0	1
30	4	2	29	123	—	123	3	3	0	8

(資料)議会事務局

4 選挙人名簿登録者の状況 (各年9月1日現在)

単位:人

年度	総数	男	女
平成22年度	42,938	20,566	22,342
23	42,744	20,530	22,214
24	42,585	20,472	22,113
25	42,375	20,347	22,028
26	42,207	20,232	21,975
27	41,934	20,099	21,835
28	42,847	20,551	22,296
29	42,798	20,496	22,302
30	42,570	20,468	22,102
令和元年	42,400	20,431	21,969

(資料)選挙管理委員会

【15】 議会・選挙・行政

5 主要選挙の投票状況

区分	執行 年月日	有権者数			投票者数 (人)	投票状況			不在者 投票数 (票)	期日前 投票数 (票)
		総数 (人)	男 (人)	女 (人)		投票率 (%)	有効票 (票)	無効票 (票)		
衆議院議員	昭55. 6. 22	35,565	16,652	18,913	28,164	79.19	27,681	482	741	
	昭58.12.18	36,556	17,132	19,424	29,512	79.75	28,943	208	633	
	昭61. 7. 6	37,250	17,526	19,724	30,492	81.86	30,011	480	933	
	平2. 2. 18	38,717	18,289	20,428	32,271	83.36	31,995	276	1,455	
	平5. 7. 18	40,284	19,051	21,233	30,603	75.97	30,287	314	1,387	
(小選挙区)	平8.10.20	41,861	19,947	21,914	28,709	65.58	28,234	475	1,372	
	平12. 6. 25	43,286	20,744	22,542	27,259	62.97	26,607	650	2,027	
	平15.11. 9	43,465	20,825	22,640	26,979	62.07	26,467	511	3,246	
	平17. 9. 11	43,360	20,795	22,565	30,190	69.63	29,672	517	267	3,592
	平21. 8. 30	42,939	20,588	22,351	31,830	74.13	31,426	404	226	6,181
	平24.12.16	42,427	20,379	22,048	24,795	58.44	24,103	692	193	4,518
	平26.12.14	42,152	20,208	21,944	21,363	50.68	20,817	546	177	4,919
	平29.10.22	42,756	20,493	22,263	24,207	56.62	23,750	453	171	8,049
(比例代表)	平8.10.20	41,861	19,947	21,914	28,695	68.56	27,449	1,246	1,372	
	平12. 6. 25	43,316	20,763	22,553	27,270	62.96	26,053	1,215	2,044	
	平15.11. 9	43,504	20,844	22,660	26,979	62.01	26,100	874	3,246	
	平17. 9. 11	43,391	20,809	22,582	30,193	69.58	29,383	810	267	3,592
	平21. 8. 30	42,939	20,588	22,351	31,822	74.11	30,933	889	226	6,181
	平24.12.16	42,427	20,379	22,048	24,797	58.45	24,180	617	194	4,518
	平26.12.14	42,152	20,208	21,944	21,362	50.68	20,880	479	177	4,919
	平29.10.22	42,756	20,493	22,263	24,204	56.61	23,585	607	171	8,048
参議院議員	昭55. 6. 22	35,565	16,652	18,913	28,153	79.16	27,267	886	738	
	昭58. 6. 26	36,420	17,081	19,339	20,644	56.68	20,049	595	471	
	昭61. 7. 6	37,250	17,526	19,724	30,487	81.84	29,407	1,080	932	
	平1. 7. 23	38,549	18,211	20,383	25,820	66.98	25,254	566	849	
	平4. 7. 26	39,696	18,772	20,924	19,608	49.40	19,049	559	874	
(長野県選出)	平7. 7. 23	41,256	19,563	21,693	19,256	46.67	18,757	499	757	
	平10. 7. 12	42,733	20,432	22,301	26,900	62.95	25,940	960	1,817	
	平11.10.17	43,166	20,673	22,493	18,373	42.56	18,112	261	1,328	
	平13. 7. 29	43,386	20,773	22,613	24,456	56.37	23,516	939	2,484	
	平16. 7. 11	43,423	20,812	22,611	24,552	56.54	23,882	670	302	2,825
	平19. 7. 29	43,219	20,730	22,489	26,411	61.11	25,292	1,119	215	4,472
	平22. 7. 11	42,874	20,556	22,318	26,755	62.40	26,115	652	210	4,842
	平25. 7. 21	42,349	20,328	22,021	21,778	51.43	21,127	651	159	4,517
	平28. 7. 10	42,900	20,570	22,330	25,284	58.94	24,964	320	158	6,803
	令1. 7. 21	42,419	20,417	22,002	21,099	49.74	20,779	320	122	6,537
(比例代表)	平7. 7. 23	41,256	19,563	21,693	19,254	46.67	18,390	861	758	
	平10. 7. 12	42,733	20,432	22,301	26,899	62.95	25,971	928	1,816	
	平13. 7. 29	43,419	20,792	22,627	24,462	56.84	23,392	1,068	2,492	
	平16. 7. 11	43,548	20,829	22,629	24,559	56.51	23,569	990	301	2,825
	平19. 7. 29	43,219	20,730	22,489	26,409	61.11	25,553	856	215	4,472
	平22. 7. 11	42,874	20,556	22,318	26,754	62.40	26,045	709	210	4,842
	平25. 7. 21	42,349	20,328	22,021	21,776	51.42	21,213	563	159	4,517
	平28. 7. 10	42,900	20,570	22,330	25,283	58.93	24,354	927	158	6,803
	令1. 7. 21	42,419	20,417	22,002	21,097	49.73	20,374	723	121	6,537

【15】 議会・選挙・行政

5 主要選挙の投票状況（つづき）

区分	執行 年月日	有権者数			投票者数 (人)	投票状況			不在者 投票数 (票)	期日前 投票数 (票)
		総数 (人)	男 (人)	女 (人)		投票率 (%)	有効票 (票)	無効票 (票)		
長野県知事	昭55.10.26	35,418	16,598	18,820	21,594	60.97	21,390	204	523	
	昭59.10.21	36,625	17,181	19,444	20,455	55.85	20,305	150	643	
	昭63.10.16	38,062	17,986	20,076	21,319	56.01	21,169	150	894	
	平4.10.18	39,524	18,666	20,858	18,396	46.54	18,179	216	806	
	平8.10.20	41,604	19,819	21,785	28,705	69.00	28,026	679	1,371	
	平12.10.15	43,002	20,594	22,408	29,121	67.72	28,940	181	2,819	
	平14.9.1	43,078	20,677	22,401	29,986	69.61	29,679	306	3,210	
	平18.8.6	43,019	20,598	22,421	26,967	62.69	26,673	294	259	3,466
	平22.8.8	42,577	20,419	22,158	20,184	47.41	20,000	184	153	3,147
	平26.8.10	41,882	20,068	21,814	16,462	39.31	16,276	186	150	3,233
平30.8.5	42,230	20,294	21,936	16,789	39.76	16,650	138	138	4,684	
県議会議員	昭58.4.10	35,999	16,875	19,124	26,512	73.65	26,208	304	530	
	昭62.4.12	37,224	17,517	19,707	31,069	83.46	30,758	311	1,117	
	平3.4.7	38,741	18,308	20,433	28,403	73.32	28,129	274	1,077	
	平7.4.9	40,582	19,200	21,382	21,844	53.83	21,494	350	769	
	平11.4.11	42,477	20,297	22,180	23,303	54.86	23,011	292	1,357	
	平15.4.13	42,876	20,564	22,312	23,059	53.78	22,622	437	2,025	
	平19.4.8	42,740	20,487	22,253	19,346	45.26	19,038	308	208	2,035
	平23.4.10	無投票								
	平27.4.12	41,487	19,855	21,632	18,444	44.46	18,266	178	117	3,847
	平31.4.7	41,927	20,154	21,773	17,156	40.92	16,896	260	87	4,158
須坂市長	昭55.1.20	35,204	16,487	18,717	32,397	92.03	32,115	282	796	
	昭59.1.22	36,302	17,016	19,286	33,076	91.11	32,810	266	867	
	昭63.1.17	無投票								
	平4.1.19	39,262	18,582	20,680	21,847	55.64	21,316	531	609	
	平8.1.21	41,167	19,561	21,606	21,093	51.24	20,863	230	658	
	平12.1.16	42,915	20,561	22,354	27,830	64.85	27,606	224	1,382	
	平16.1.18	43,168	20,664	22,504	22,281	51.61	21,853	428	258	1,495
	平20.1.20	42,894	20,540	22,354	21,714	50.62	21,464	250	241	2,400
	平24.1.22	42,328	20,323	22,005	18,578	43.89	18,325	253	145	2,384
	平28.1.17	41,640	19,924	21,716	19,315	46.39	18,975	340	151	3,429
合2.1.19	42,027	20,232	21,795	19,241	45.78	19,072	169	125	5,063	
市議会議員	昭58.2.6	36,102	16,940	19,162	33,066	91.59	32,841	225	963	
	昭62.2.8	37,269	17,542	19,727	32,453	87.08	32,191	261	982	
	平3.2.3	38,852	18,374	20,478	32,653	84.04	32,402	249	1,284	
	平7.2.5	40,815	19,325	21,490	33,627	82.39	33,302	325	1,566	
	平11.2.7	42,679	20,396	22,283	32,020	75.03	31,616	404	2,115	
	平15.2.2	43,111	20,681	22,430	26,908	62.42	26,500	405	2,755	
	平19.2.4	42,977	20,599	22,378	27,195	63.28	26,843	350	256	3,233
	平23.2.6	42,492	20,392	22,100	24,638	57.98	24,298	340	181	4,071
	平27.2.1	41,832	20,047	21,785	20,572	49.18	20,308	264	124	4,185
	平28.1.17	41,640	19,924	21,716	19,306	46.36	18,145	1161	151	3,426
平31.2.3	無投票									
農業委員	平17.7.10	5,483	2,854	2,629	4,591	83.73	4,573	18	11	375
	平20.7.6	5,214	2,726	2,488	4,149	79.57	4,140	8	5	361
	平23.7.10	無投票								
	平26.7.6	無投票								

※ 按分票は切り捨て

【15】 議会・選挙・行政

6 執行機関

歴代市長

氏名	期間
上原吉之助	昭29.4.1～33.3.12
田中 邦治	昭33.3.13～34.12.16
山際 順	昭35.1.24～43.1.23
松沢令之助	昭43.1.24～51.1.23
山際 順	昭51.1.24～59.1.23
田中 太郎	昭59.1.24～平4.1.23
永井 順裕	平4.1.24～16.1.23
三木 正夫	平16.1.24～在職中

歴代助役

氏名	期間
川股 相吉	昭29.4.1～33.3.29
北村 雅雄	昭29.4.1～29.12.31
永戸 朋納	昭29.4.1～29.12.31
山際 順	昭33.5.1～35.1.8
滝沢 歳次	昭35.5.25～40.4.30
伊藤 政吉	昭40.7.1～43.6.30
仁科 茂	昭43.7.1～51.1.23
石井健治郎	昭51.4.1～59.3.31
小林 芳男	昭59.4.1～平4.3.31
山崎 康信	平4.4.1～12.3.31
吉池 武	平12.4.1～16.3.31
井上 忠恵	平16.4.1～19.3.31

歴代収入役

氏名	期間
小田切善三郎	昭29.4.1～35.9.30
梅本 儀	昭35.10.1～43.6.30
尾川 七郎	昭43.7.1～47.4.1
青木 卓司	昭47.4.2～51.4.1
竹内 久雄	昭51.4.2～59.4.1
青木 光雄	昭59.4.2～平4.3.31
松澤 喜助	平4.4.1～12.3.31
三上 裕通	平12.4.1～16.3.31
山崎 秀夫	平16.4.1～20.3.31

歴代副市長

氏名	期間
井上 忠恵	平19.4.1～24.3.31
中澤 正直	平24.4.1～在職中

7 市の職員数（各年4月1日現在）

年度	総数	市長 部局	議会 事務局	選管管理 委員会 事務局	監査 委員 事務局	農業 委員会 事務局	教育 委員会	水道局	消防 本部	公平 委員会
22	511(12)	273	5	4(2)	3(2)	5(2)	105(3)	23	90	3(3)
23	505(12)	269	6(1)	4(2)	3(2)	4(1)	104(3)	23	89	3(3)
24	502(13)	267	6(1)	4(2)	3(2)	4(1)	104(4)	22	89	3(3)
25	501(10)	265	6(1)	4(2)	3(2)	4(1)	105(1)	22	89	3(3)
26	494(11)	265	6(1)	4(2)	3(2)	4(1)	100(2)	20	89	3(3)
27	487(11)	262	6(1)	4(2)	3(2)	4(1)	98(2)	19	88	3(3)
28	488(11)	264	6(1)	4(2)	3(2)	4(1)	98(2)	18	88	3(3)
29	489(11)	263	6(1)	4(2)	3(2)	4(1)	98(2)	18	90	3(3)
30	486(11)	263	6(1)	4(2)	3(2)	4(1)	96(2)	18	89	3(3)
令和元年	480(11)	253	6(1)	4(2)	3(2)	4(1)	95(2)	23	89	3(3)

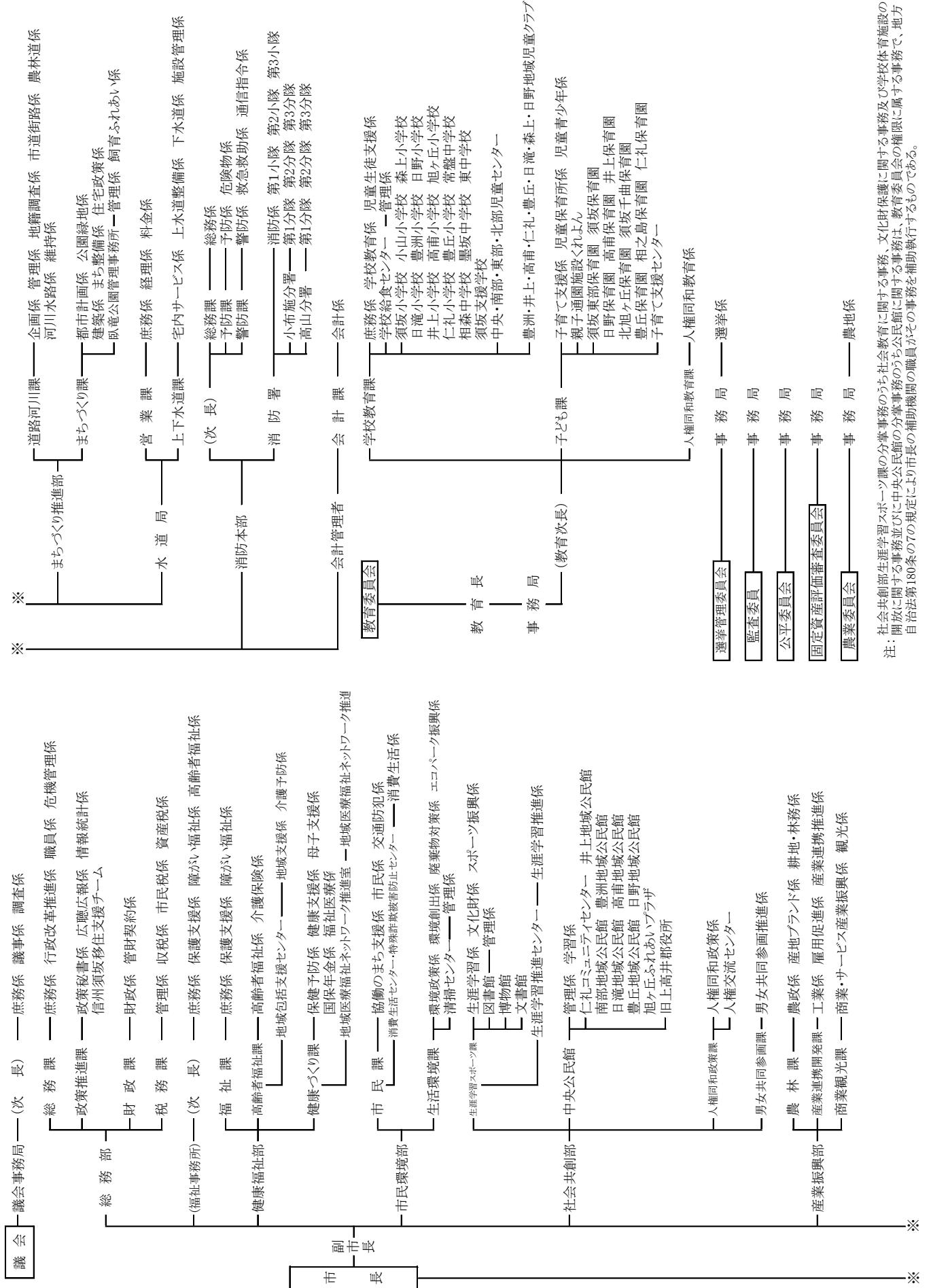
()内兼務数

(資料)総務課

[15] 議会・選挙・行政

8 須坂市 組織・構成図 (2019年4月1日現在)

機 構 図 (2019年4月1日現在)



注：社会共創部生涯学習スポーツ課の分掌事務のうち社会教育に関する事務、文化財保護に関する事務及び学校体育施設の開放に関する事務並びに中央公民館の分掌事務のうち公民館に関する事務は、教育委員会の権限に属する事務で、地方自治法第180条の7の規定により市長の補助機関の職員がその事務を補助執行するものである。

【15】 議会・選挙・行政

9 広域行政

(1) 広域連合の状況

	構成市町村	処理事務
長野広域連合	須坂市、長野市、千曲市、坂城町、小布施町、高山村、信濃町、小川村、飯綱町	長野地域ふるさと事業 長野地域スポーツ振興事業 介護認定審査・障害支援区分認定審査 ふるさと市町村圏事業 広域的課題の調査・研究 老人福祉施設の運営 広域のごみ処理対策 関係市町村職員共同研修
長野県後期高齢者医療広域連合	長野県内の全市町村	後期高齢者医療制度の運営 保健事業に関する事務

(2) 一部事務組合の状況

	構成市町村	処理事務
須高行政事務組合	須坂市、小布施町、高山村、長野市若穂(し尿処理のみ)	須高衛生センター(し尿処理) 火葬場の設置・経営 休日夜間診療所の設置・運営 総合プールの設置・経営
高山村外一市一町財産組合	須坂市、小布施町、高山村	共有財産の管理経営及びその地上産物の処分に関する事務
長野県農業共済組合 北信地域センター	須坂市、長野市、中野市、飯山市、小布施町、高山村、山ノ内町、木島平村、野沢温泉村、信濃町、飯綱町、小川村、栄村	農業共済事業の事務
長野県市町村自治振興組合	長野県内の全市町村	長野県自治会館の設置及び管理運営に関する事務 市町村が共同して行う電子自治体の推進に関する事務

(3) その他の組合の状況

	構成市町村	処理事務
長野県民交通災害共済組合	須坂市 外14市	交通災害共済