

須坂市 ツキノワグマ被害・出没・捕獲マップ(八町、井上地区)



五閑地区
人身被害6月



凡 例

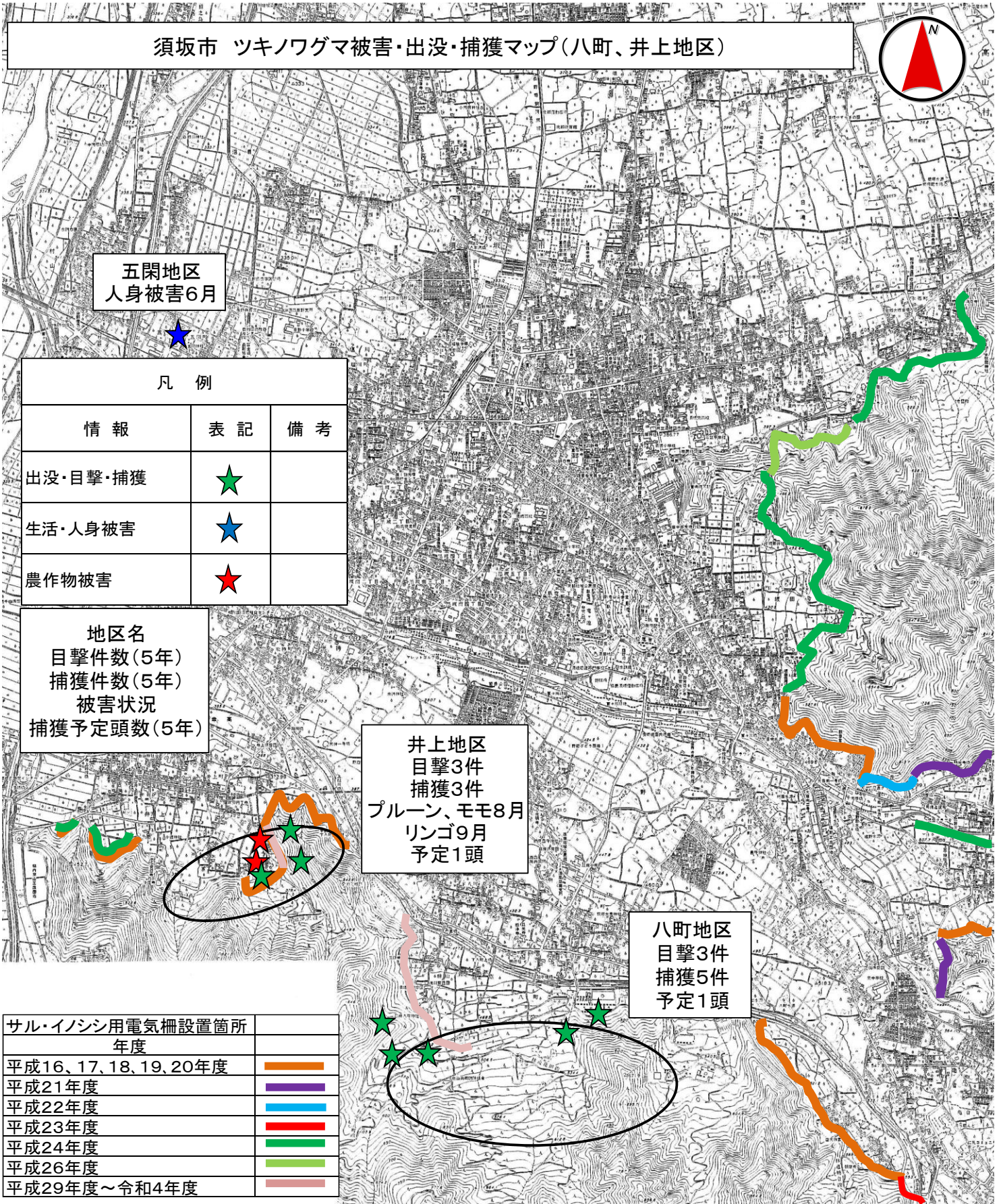
情報	表 記	備 考
出没・目撃・捕獲	★	
生活・人身被害	★	
農作物被害	★	

地区名
目撃件数(5年)
捕獲件数(5年)
被害状況
捕獲予定頭数(5年)

井上地区
目撃3件
捕獲3件
プルーン、モモ8月
リンゴ9月
予定1頭

八町地区
目撃3件
捕獲5件
予定1頭

サル・イノシシ用電気柵設置箇所 年度	
平成16、17、18、19、20年度	—
平成21年度	—
平成22年度	—
平成23年度	—
平成24年度	—
平成26年度	—
平成29年度～令和4年度	—



須坂市 ツキノワグマ被害・出没・捕獲マップ(豊丘、塩野、米子、亀倉、仁礼地区)



凡例		
情報	表記	備考
出没・目撃・捕獲	★	
生活・人身被害	★	
農作物被害	★	

地区名
目撃件数(5年)
捕獲件数(5年)
被害状況
捕獲予定頭数(5頭)

豊丘地区
目撃10件
捕獲6件
プルーン8.9月
トウモロコシ8月
予定2頭

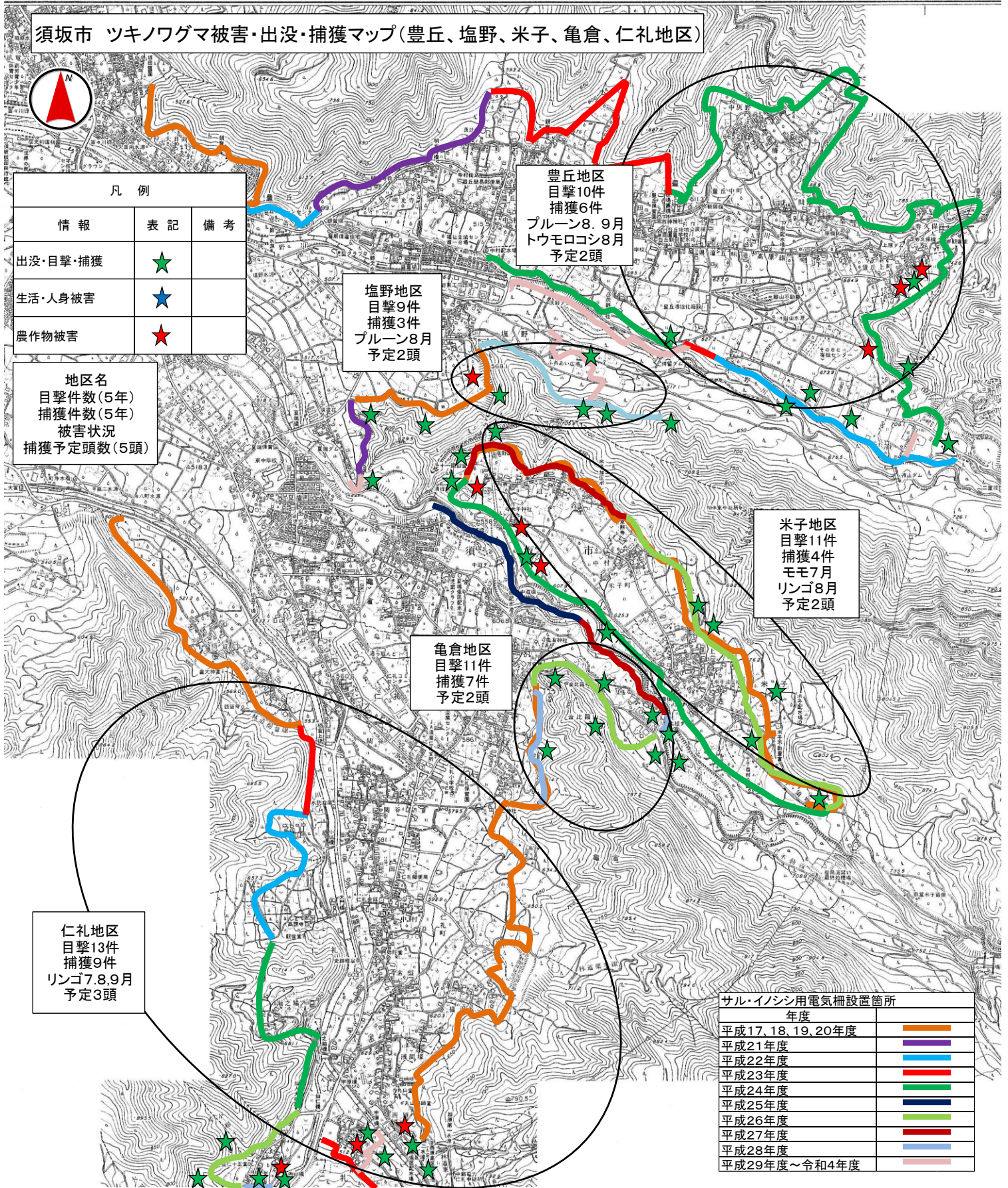
塩野地区
目撃9件
捕獲3件
プルーン8月
予定2頭

米子地区
目撃11件
捕獲4件
モモ7月
リンゴ8月
予定2頭

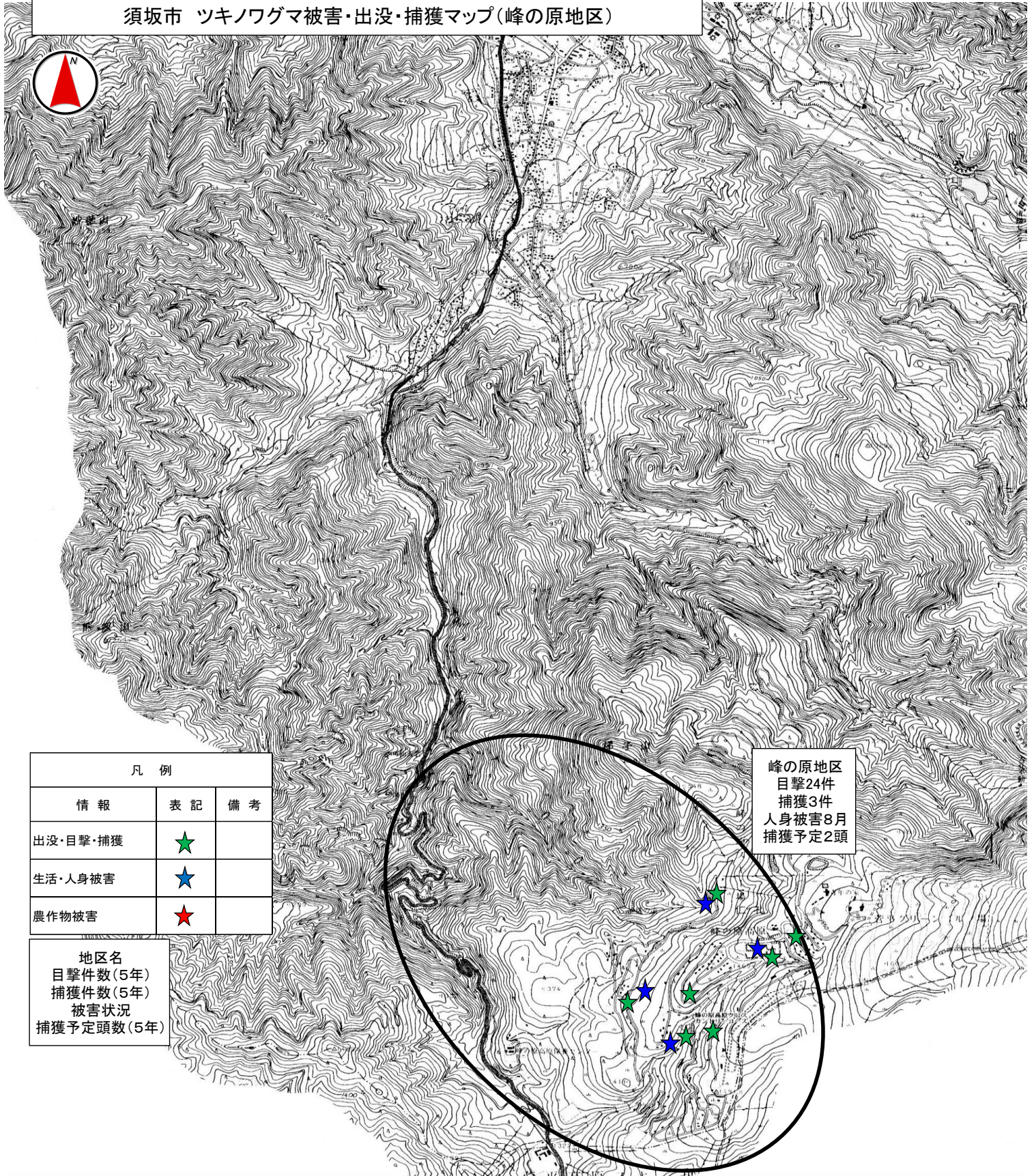
亀倉地区
目撃11件
捕獲7件
予定2頭

仁礼地区
目撃13件
捕獲9件
リンゴ7.8.9月
予定3頭

サル・イノシシ用電気柵設置箇所	
年度	
平成17.18.19.20年度	オレンジ
平成21年度	紫
平成22年度	青
平成23年度	赤
平成24年度	緑
平成25年度	紺
平成26年度	黄緑
平成27年度	赤
平成28年度	青
平成29年度～令和4年度	薄紫



須坂市 ツキノワグマ被害・出没・捕獲マップ(峰の原地区)



峰の原地区
 目撃24件
 捕獲3件
 人身被害8月
 捕獲予定2頭

凡例

情報	表記	備考
出没・目撃・捕獲	★	
生活・人身被害	★	
農作物被害	★	

地区名
 目撃件数(5年)
 捕獲件数(5年)
 被害状況
 捕獲予定頭数(5年)